

FARMASI







FARMASI

EXPLORE THE COLLECTION

farmasi.ca

LIPSTICKS COLLECTION	<u>04 - 21</u>
MASCARAS COLLECTION	<u>22 - 31</u>
LASHES SERIES	<u>32 - 33</u>
EYELINERS COLLECTION	<u>34 - 39</u>
EYESHADOWS COLLECTION	<u>40 - 47</u>
PRIMER SERIES	<u>48 - 49</u>
FOUNDATION COLLECTION	<u>50 - 57</u>
POWDERS COLLECTION	<u>58 - 65</u>
MAKEUP REMOVERS	<u>66 - 67</u>
NAILS SERIES	<u>68 - 69</u>
WOMEN FRAGRANCES	<u>70 - 73</u>
ACCESSORIES COLLECTION	<u>74 - 75</u>
TOOTHPASTE	<u>76 - 77</u>
KERATIN COLLECTION	<u>78 - 79</u>
SOAPS COLLECTION	<u>80 - 81</u>
SHIELD MAN COLLECTION	<u>82 - 83</u>
MEN FRAGRANCES	<u>84 - 87</u>

VFX Elite Matte Lipstick

WHAT IT IS

Farmasi's VFX Elite Matte Liquid Lipstick is lightweight, long-lasting matte that won't transfer. It is easy to apply and dries quickly. Every shade is vibrant, smooth, and provides a flawless finish.

Le rouge à lèvres liquide VFX Elite Matte de Farmasi est un mat léger, de longue tenue et sans transfert. Il est facile à appliquer et sèche rapidement. Chaque teinte est vibrante, lisse et offre une finition impeccable.

HOW TO USE IT

Apply VFX Elite Matte Liquid Lipstick to the outer corner of the lip and work towards the center.

Appliquez le rouge à lèvres liquide VFX Elite Matte depuis le coin externe vers le centre des lèvres

8 hours Long lasting

Tenue jusqu'à 8 heures



Scan the QR code
to get more information

Scannez le QR code
pour plus d'information





01 Retro Rose
1000114



02 Cool Beige
1000115



03 Cool Girl
1000116



04 Money Maker
1000117



05 Soft Violet
1000118



06 Flamingo Pink
1000119



07 Rose Dream
1000120



08 Heat Wave
1000121



VFX ELITE LIPSTICK

Meet Your Perfect Matte

Rencontre avec le mat parfait

Long-lasting matte lip color
Couleur mate longue tenue

MATTE
FINISH

VFX Elite
Lipstick

0.14 fl. oz.

All Shades

\$25.00

Fast Dry | Séchage rapide



VFX
ELITE

MATTE
LIQUID
LIPSTICKS





10 Red Extreme
1303760



11 Plum Sunrise
1303761



15 Warm Beige
1303762



16 Country Rose
1303763



18 Raisin
1303764



19 Bronzed Rose
1303765



20 Sweet Beige
1303766



21 Plush Blush
1303767



27 Rosewood
1303768



44 Hot Cherry
1303769

TRUE COLOR LIPSTICK

Intense Long-Lasting Lip Color

Rouge a lèvres intense et de longue tenue

Creamy texture for moisturized and luscious lips.
Texture crémeuse pour des lèvres hydratées et sublimes.



True Color
Lipstick

0.14 oz.

All Shades

\$20.00





10 Red Extreme
has been used on the model



MATTE LIPSTICK

More Intense Lip Color

Couleur des lèvres encore plus intense

Long lasting formula for a flawless non-drying lip look.
Formule longue tenue pour un look impeccable qui ne dessèche pas.



Matte
Lipstick

0.14 oz.

All Shades

\$17.00



03 Hot Red
1303770



09 Matte Pink
1303771



12 Matte Merlot
1303772



14 Matte Beige
1303773



25 Hot Gossip
1303774



26 Posh Plum
1303775



27 Hot Tahiti
1303776



34 Barely Nude
1303777



35 Royal Lolita
1303778



36 Candy Shot
1303779

MATTE LIQUID LIPSTICK

Stays True 8 Hours

Reste visible pendant 8 heures

Long wearing Matte Lip Color
Couleur mate longue tenue



01 Mauve Pink
1303531



10 Sweet Cherry
1303722



03 Nude Essence
1303697



12 Autumn Story
1303721



04 Perfect Rose
1303698



103 Wild Rose
1303704



05 Red Love
1303699



203 Au Natural
1303656



06 Super Star
1303700



204 Goddess
1303657



08 Sunset Breeze
1303701



205 Brave
1303658



09 Love Secret
1303702



206 Confident
1303659



208 Barely There
1000215



Matte
Liquid Lipstick

0.14 fl. oz.

All Shades

\$15.00



204 Goddess
has been used on the model



01 Nude Flirt
1303744



02 Satin Pink
1303745



03 Coral Baby
1303746



04 Peach Vibes
1303747



05 Chic Stiletto
1303748



06 Rose Fame
1303749

Scan the QR code
to watch video

Scannez le QR code
pour voir la vidéo



02 Satin Pink
has been used on the model

NUDES FOR ALL LIP GLOSS

The Perfect Nude Gloss

La brillance légère parfaite

Non-Sticky Formula
Formule non collante




Nudes For All
Lip Gloss

0.14 fl. oz.

All Shades

\$21.00



Non-Sticky Formula - Formule non collante

Ultra Light Texture - Texture ultra légère

Dewy Shine Appearance - Effet mouillé et brillant

Miss Sparkle

Lip Gloss

0.15 fl. oz.

All Shades

\$20.00

MISS SPARKLE LIP GLOSS

High-Shine Sparkling Gloss

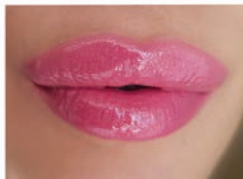
Brillance des lèvres pour un résultat irrésistible



01 Bittersweet | 1303737



02 Bubblegum | 1303738



03 Honey Pot | 1303740



04 Berry Much | 1303739





02 Soft Kiss | 1000323



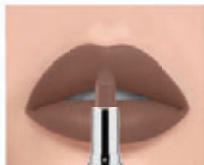
03 Birthday Chic | 1000324



07 Barely There | 1000325



08 Iconic Nude | 1000326



10 Dark Coffee | 1000327



11 Love Me | 1000328

BB MATTE LIPSTICK For a Flawless Look

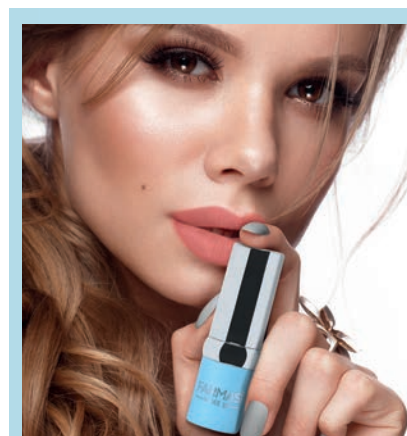
Pour un résultat infaillible

Enriched formula with Special Active*, Shea Butter and Vitamin E. This non-greasy, lightweight formula provides second skin effect texture, leaving lips moisturized, comfortable and popping with vibrant color.

Une nouvelle formule enrichie en beurre de karité et vitamine E. Cette formule légère et non grasse offre un effet seconde peau, laissant les lèvres hydratées avec confort et habillées de couleurs vibrantes.

*Extracted from the exotic tree which hydrates and softens the lips

*Extrait de l'arbre exotique qui hydrate et adoucit les lèvres



Non-drying Formula

BB Matte
Lipstick

0.14 oz.

All Shades

\$20.00

LIP LINER

Long-Lasting Formula

Formule de longue tenue



Perfect and Precise | Parfait et précis

201 | 1000026

219 | 1000032

203 | 1000027

220 | 1000033

204 | 1000028

222 | 1000034

207 | 1000029

223 | 1000035

212 | 1000030

227 | 1000036

215 | 1000031

Lip Liner
0.04 oz. All Shades
\$9.00



222



LIP PLUMPER

Instant Volume

Volume instantané

Get Fuller Looking Lips.
Obtenez des lèvres repulpées



VEGAN



Lip Plumper

0.15 fl. oz.

1303660

\$25.00

LIP CONDITIONER

Complete Lip Care

Soin complet pour les lèvres

Soft Smooth Healthy Lips.

Lèvres douces, lisses et en bonne santé



Lip Conditioner

0.12 oz.

1303759

\$20.00



LIMITLESS MASCARA

No Limits | Sans limites



Capixyl™ infused formula to fortify and condition lashes.

Formule infusée de Capixyl™ pour fortifier et revitaliser les cils



Lashes to the Edge

Limitless Mascara

0.47 fl. oz.

1301396

\$30.00



Scan the **QR code** to get more information

Scannez le **QR code** pour plus d'information

Limitless Mascara

Why You'll Love It

Pourquoi vous l'adorez...

Intense Lengthening
Multi-Dimensional Volume
Defined Lashes
Dramatic Lift
Curved Lifting Fiber Brush

Allongement intense
Volume multidimensionnel
Cils définis
Galbe instantané
Mascara avec brosse
fibres courbée



DOUBLE LASH EXTEND MASCARA

False Eyelash Effect

Effet faux-cils

2 Easy Steps: Length + Volume

2 étapes: longueur + volume



BEFORE

AFTER

**Double Lash
Extend Mascara**

0.41 fl. oz.

1301518

\$28.00



Scan the **QR code**
to watch video

Scannez le **QR code**
pour voir la vidéo





3D EFFECT MASCARA

High-Definition and Curl

Effet faux-cils

The special fiber brush separates lashes with precision and coats each lash from root to tip, lengthens and defines for a 3D effect.

La brosse spéciale fibre sépare les cils avec précision et enrobe les cils de la racine jusqu'au bout des cils, allonge et définit pour un effet 3D.



BEFORE



AFTER



3D Effect
Mascara

0.34 fl. oz.

1301344

\$16.00

ZEN MASCARA

Lengthens and Extends

Allonge et agrandit

The silicone brush provides full definition, extension and impressive length while the formula nourishes lashes with Vitamin E.

La brosse en silicone offre une définition complète, une extension et une longueur impressionnante. La formule enrichie en vitamine E nourrit les cils.



BEFORE



AFTER



ZEN
Mascara

0.3 fl. oz.

1301322

\$11.00





STARLOOK MASCARA Creates Thick Full Lashes

Créez des cils épais et fournis

The pinecone shaped fiber brush provides fuller lashes with bold impact in one stroke, while the formula nourishes your lashes with vitamin E.

La brosse fibre en forme de pomme de pin offre des cils plus denses, en un seul passage. La formule enrichie en vitamine E nourrit vos cils.



Starlook
Mascara

0.4 fl. oz.

1301111

\$25.00

EXTREME CURL MASCARA

Curling and Push-up Effect

Effet push-up recourbant

The innovative curved brush delivers the perfect dose of product to enhance lashes from root to tip for an immediate push-up effect.

La brosse courbée innovante délivre la dose parfaite de produit pour sublimer les cils de la racine à la pointe pour un effet push-up immédiat



**Extreme
Curl Mascara**

0.47 fl. oz.

1301347

\$19.00



Lashes Speak Louder Than Words

Quand les cils en disent plus que les mots



Lash Art

False Lashes

01 02 03

1 Pair | Box

All Types

\$19.00

Faux Mink

False Lashes

04 05 06

1 Pair | Box

All Types

\$25.00

DISCOVER LASH ART

Meet Your Lashes' New Best Friends

Découvrez les nouveaux meilleurs amis de vos cils

01 Lash Art Lash Adhesive | 9700839 5 ml/ 0.17 fl. oz. - \$16.00

A luxury LATEX FREE lash adhesive. This lash adhesive is formulated for long-lasting wear and dries clear in seconds.

Un adhésif pour cils haut de gamme SANS LATEX. Cet adhésif pour cils est formulé pour une tenue longue durée et sèche en une seconde

02 Lash Art Mini Lash Scissor | 9700838 \$9.00

A professional stainless steel lash scissor for trimming your lashes to fit your eye shape.

Ciseau à cils professionnel en acier inoxydable pour coupez vos cils en fonction de la forme de vos yeux.

03 Lash Art Lash Applicator | 9700831 \$9.00

Perfect for applying your lashes. This tool provides control when placing the lash on your lid.

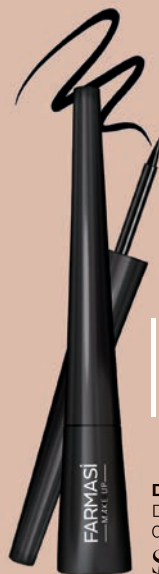
Idéal pour la pose de vos cils, cet outil offre un contrôle précis lors de la pose des cils sur la paupière.





DEEPLINERS
Perfection for
Your Eyes

Perfection pour vos yeux



Creates
Bold Lines

Deeplook
Dipliner
0.13 fl. oz. 1301001
\$10.00



Creates
Thin Lines

Deeplook
Eyeliner
0.13 fl. oz. 1301002
\$10.00



Inkliner Black
1000025

Inkliner Blue
1000043

Inkliner Dark Blue
1000042

Inkliner Green
1000045

Inkliner Dark Brown
1000041



Ink Liner

0.03 fl. oz.

All Shades

\$21.00

INK LINER

Intense Matte Pigmentation

Couleur mate intense

Waterproof and smudge proof, no transfer.
The extra soft brush tip glides on evenly
to create different looks & lines.

Waterproof, anti-bavures et sans transfert.
L'applicateur pinceau extra doux glisse
uniformément pour créer un tracé et des
looks modulables.

Formule résistance à l'eau
Water Resistant Formula.

Kajal Gel
Eyeliner

0.11 oz.

1301354

\$15.00



KAJAL GEL EYELINER

Eyeliner is an Art

Quand l'eyeliner est un Art

Create your masterpiece with this eyeliner
for the perfect eye look every time.

Créez un petit chef-d'œuvre avec cet eye-liner
pour un regard parfait à chaque occasion



EYEBROW & LASH CAPIXYL™ SERUM

Stronger Lashes & Brows

Cils et sourcils en meilleure santé

A high performance serum formulated with a powerful peptide complex, Capixyl™, that enhances and strengthens lashes and brows.

Un sérum performant enrichie d' un puissant complexe peptidique, le Capixyl™, qui améliore et renforce les cils et les sourcils



VEGAN

Eyebrow & Lash

Capixyl™ Serum

0.4 fl. oz.

1301292

\$40.00

CAPIXYL™ Infused Formula
Formule infusée de Capixyl



Enhances Brows & Lashes



01 Black | 1000005



02 White | 1000006



03 Metallic Dark Green | 1000007



05 Dark Brown | 1000009



06 Metallic Sapphire | 1000010



07 Dark Blue | 1000011



09 Silver | 1000013

EXPRESS EYEPENCIL New Generation of Professional Kohl Kajal

La Nouvelle Génération de crayons Kohl Kajal

The richness of color and the long lasting coverage beats any other wooden eye pencil. Comfortable application and extremely long lasting.

La richesse de la couleur et la couvrance longue durée pour un crayon khol unique. Facile à appliquer et résultat longue durée.



Express
Eye Pencil

0.04 oz.

All Shades

\$9.00



EXTRALAST EYE PENCIL Glides on with Ease

Glisse avec facilité

This long wear liner has a gel like consistency for easy application that allows for a memorable appearance!

Ce crayon à yeux de longue tenue a une consistance semblable à celle d'un gel pour une application facile pour un résultat mémorable !



01 Dark Blue | 1000020

02 Black | 1000021

03 Silver | 1000022

04 Metallic Brown | 1000023

05 Metallic Green | 1000024

Extralast Eye Pencil
0.012oz. All Shades
\$14.00

EXPRESS WATERPROOF EYE PENCIL

Almost Like a Liquid Liner

Presque comme un liquid liner

Long wearing formula glides on effortlessly and stays put no matter how busy your day is.

La formule longue tenue glisse facilement et reste en place, quelle que soit l'activité de votre journée.



Express Waterproof
Eye Pencil

0.04 oz.

All Shades

\$15.00



01 Black | 1000015



02 Dark Blue | 1000016



04 Brown | 1000017



05 Metallic Green | 1000018



06 Blue | 1000019

LIQUID EYE EYESHADOW

7 Intense Long-Wearing Shades

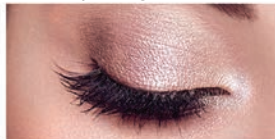
7 Fard à paupières intenses longue tenue.

These Liquid Eyeshadows glide effortlessly across your lids and come in 7 beautiful shimmering and metallic shades.

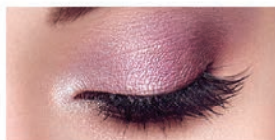
Ces ombres à paupières liquides glissent sans effort sur vos paupières et se déclinent en 7 magnifiques teintes satinées et scintillantes



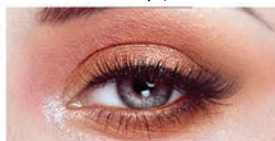
01 Pop of Light | 1301524



02 Joker | 1301525



03 Glow Tulip | 1301526



04 Gold Reflection | 1301527



05 Dive Into Blue | 1301528



06 Hawaiian Bronze | 1301529



07 Perlina | 1301534



Liquid
Eyeshadow

0.23 fl. oz.

All Shades

\$20.00





Wanderlust
Eyeshadow Palette
0.57 oz. | 1302528
\$50.00



WANDERLUST EYESHADOW PALETTE
**In 18 Matte & Jewel Toned
Shimmering Shades**

18 teintes de fards mates & satinés

A palette of rich shades to wear wherever
your journey takes you.

Une palette de teintes riches à emporter
avec vous partout.

GLAM UP EYESHADOW PALETTE

12 Neutral Matte & Warm Shimmering Shades

12 teintes neutres, mates ou satinées

Your go-to palette for stylish looks that take you from day to night.

Votre palette de prédilection pour des looks élégants du matin au soir.



Glam Up
Eyeshadow Palette
0.21 oz. | 1302527
\$40.00



ICONIC EYESHADOW PALETTE

12 Bright Shimmering & Neutral Matte Shades

12 teintes neutres mates ou satinées et colorées.

A palette of fun richly pigmented shades to fit your every mood.

Une palette de teintes amusantes, ultra-pigmentées pour s'adapter à toutes vos humeurs.



Iconic
Eyeshadow Palette
0.21 oz. | 1302526
\$40.00



MONO EYE SHADOWS

Matte, Shimmer & Glitter Shades

Teintes mates, satinées et pailletées

This Eyeshadow has a blendable soft and velvety texture that provides crease-free wear.

Cette ombre à paupières à la texture douce et veloutée ne migre pas dans le creux de la paupière.



Mono Eyeshadow

0.8 oz.

All Shades

\$14.00



04 Coffee Brown | 1301371

10 Vanilla Diamond | 1301377

11 Water Lily | 1301378

12 Baby Cakes | 1301379

13 Sateen Ribbon | 1301380



02

04 Red Glaze
1301494

03 Orange Pop
1301493

01

02 Brown Sugar
1301492

01 Pink Glow
1301491

LONG LASTING CREAMY EYESHADOW Ultra-Pigment Metallic Shades

Teintes métalliques ultra- pigmentées

A luxurious cream Eyeshadow that illuminates eyes with an intense glow and won't crease or smudge.

Une ombre à paupières crème haut de gamme qui illumine le regard avec un éclat intense, sans tacher ni migrer.

Long Lasting
Creamy Eyeshadow
0.11 oz. **All Shades**
\$16.00



PRO TO FIT EYESHADOW PRIMER Shadows Stay all Day

Les ombres à paupières qui tiennent toute la journée

A smooth and silky primer that locks in makeup to prevent smudging and keeps your eye shadow looking as fresh as when you applied it.

Une base lisse et soyeuse qui assure la tenue du maquillage pour éviter les bavures. Un incontournable pour un fard à paupières longue tenue.

Eyeshadow
Primer
0.11 oz. **1301490**
\$14.00





TRIO EYESHADOW KIT

Travel Ready Eyeshadow Palette

Les ombres à paupière idéales pour voyager

Trios of intense shades perfect for creating looks from neutral to smoky to bright and shimmery. The smooth texture makes it easy to apply, and the shades are suitable for all skin tones.

Des trios de teintes intenses parfaits pour créer des looks allant du neutre au smoky en passant par le nacré ou le satiné. La texture onctueuse facilite l'application. Teintes convenant à toutes les carnations.



06



Trio Eyeshadow Kit
0.21 oz. **All Shades**
\$27.00



BEFORE



AFTER



EYEBROW LINER Shape Your Brows

Resculpez vos sourcils

A gel textured eyebrow pencil to shape brows with a soft matte finish.

Un crayon à sourcils texture gel pour définir vos sourcils pour un résultat mate, au fini naturel.

Eyebrow Liner

0.04 oz.

All Shades

\$14.00



01 Light Brown
1000038



02 Greyish Brown
1000039



03 Dark Brown
1000040

01

BEFORE



AFTER



EYEBROW MASCARA Tame Your Brows

Disciplinez vos sourcils

A mascara to help taming eyebrows and hold them in place.

Un mascara pour aider à dompter les sourcils et les maintenir en place.

Eyebrow Mascara

0.17 fl. oz.

1301427

\$15.00



01 Blonde
1301506



02 Rich Brown
1301327



03 Dark Brown
1301328



Transparent
1301427

VFX PRO CAMERA READY MAKE-UP PERFECTING PRIMER

Oil Free | Oil Free

A transparent gel with Photo Filter Technology that prepares skin for makeup while helping to minimize the appearance of pores.

Un gel transparent doté d'une technologie filtre photo qui prépare la peau avant le maquillage tout en aidant à minimiser l'apparence des pores.



VFX Pro Camera Ready Make-Up Primer

0.8 fl. oz.

1302449

\$20.00

All Skin Types

Tous Types de peau





VEGAN

VFX PRO CAMERA READY ILLUMINATING STROBE PRIMER

Oil Free | Oil Free

An illuminating cream which prepares skin for makeup and provides a soft glow to boost dull, tired-looking skin.
Can be used on face & body.

Une crème illuminatrice qui prépare la peau au maquillage et procure un éclat doux pour rehausser la peau terne et fatiguée. Peut être utilisé sur le visage et le corps.



VFX Pro Camera Ready Primer Strobe

0.8 fl. oz.

1302536

\$20.00

All Skin Types

Tous Types de peau

VFX PRO CAMERA READY FOUNDATION

No Filters Needed!

Plus besoin de filtre!

A matte, long-wearing foundation with a velvety texture that contains Photo Filter Technology to reflect and diffuse light for a radiant camera ready look.

Un fond de teint mat et longue tenue à la texture veloutée doté d'une technologie filtre photo qui réfléchit et diffuse la lumière pour un résultat radiant. Un gagnant pour vos meilleures photos.



Matte
Finish

VFX PRO Camera Ready
Foundation

1 fl. oz.

All Shades

\$40.00

All Skin Types | Tous Types de peau
Full Coverage | Haute couverture



01 Ivory
1000136



02 Porcelain
1000137



03 Warm Ivory
1000138



04 Biscuit
1000139



05 Cashmere
1000140



06 Sand
1000141



07 Vanilla
1000142



08 Buff
1000143



09 Cool Beige
1000144



10 Natural Beige
1000171



11 Toffee
1000172



12 Coffee
1000173



13 Mocha
1000174



14 Latte
1000175



15 Mahogany
1000176



16 Truffle
1000177



17 Dark Cacao
1000178

VFX PRO Camera Ready Foundation



VFX PRO COLOR CORRECTING
CREAM TO BALANCE

Corrects and Balances Redness

Illumine et atténue les rougeurs

A cream with green pigments that helps to correct redness as well as hides imperfections to even skin and create the perfect makeup base.

Une crème aux pigments verts qui aide à atténuer les rougeurs ainsi qu'à corriger les imperfections pour unifier la peau et créer une base de maquillage parfaite.



VFX Pro CC Cream

Green

0.85 fl. oz.

1302716

\$21.00

All Skin Types

Tous Types de peau





VFX PRO COLOR CORRECTING
CREAM TO BRIGHTEN

Brightens & Corrects Dullness

Illumine & Corrige le teint terne

A cream with purple pigments that helps to correct and brighten dull-looking skin as well as hides imperfections to create the perfect makeup base.

Une crème aux pigments violets qui aide à corriger et illumine la peau terne ainsi qu'à masquer les imperfections pour créer la base de maquillage parfaite.



VFX Pro CC Cream

Purple

0.85 fl. oz.

1302715

\$21.00

All Skin Types

Tous Types de peau

COLOR CONTROL SKIN PERFECTING BALM

Mineral Enriched

Enrichie en minéraux

This lightweight multi-minerals enriched formula helps balance and correct skin tone to provide flawless coverage and a natural semi-matte finish.

Cette formule légère enrichie de multi-minéraux aide à équilibrer et corriger le teint pour une couvrance impeccable et un résultat naturel semi-mat.



CC Cream

1.7 fl. oz.

All Shades

\$21.00

All Skin Types | Tous Types de peau
Medium to Full Coverage | Couvrance
moyenne à haute



01 Light
51104172



02 Light to Medium
51104060



03 Medium
51104173



04 Medium to Dark
51104061

Stay Matte
Foundation
1 fl. oz. All Shades
\$16.00

STAY MATTE FOUNDATION Mineral Enriched

Enrichie en minéraux

A light-weight mineral enriched matte formula that controls excess oil and sebum while minimizing pores.

Une formule mate légère enrichie en minéraux qui matifie et aide à réduire le sébum tout en minimisant l'apparence des pores.



01 Light Ivory
1302492



02 Porcelain
1302493



03 Natural
1302494



04 Sand Beige
1302495



05 Sun Tan
1302496



06 Soft Beige
1302497



09 Light Beige
1302498



103 Latte
1302453



105 Machiatto
1302455

Oily to Combination Skin | Peau mixte à peau grasse
Full Coverage | Haute couverture

COLOR CONTROL SKIN PERFECTING BALM Mineral Enriched

Enrichie en minéraux



This lightweight multi-minerals enriched formula helps balance and correct skin tone to provide flawless coverage and a natural velvety matte finish.

Cette formule légère enrichie de multi-minéraux aide à équilibrer et corriger le teint de la peau pour une couvrance impeccable et un résultat naturel mat et velouté.



BB Powder

0.5 oz.

All Shades

\$19.00



01 Light | 1302343

02 Medium | 1302345

All Skin Types | Tous Types de peau
Medium to Full Coverage | Couvrance moyenne à haute

SKIN PERFECTING BEAUTY BALM

Visibly Flawless

Visiblement impeccable

A ultra-lightweight formula helps cover skin imperfections while hydrating and provides a smooth semi-matte finish.

Une formule ultra-légère qui aide à couvrir les imperfections tout en hydratant pour un fini semi-mat naturel



BB Cream
1.7 fl. oz. All Shades
\$20.00



Oily to Combination Skin | Peau mixte à peau grasse
Medium to Full Coverage | Couvrance moyenne à haute



TERRACOTA
HIGHLIGHTING POWDER
Luminous Face

Visage lumineux

A high-impact light reflecting baked powder ideal for highlighting and strobing techniques.

Une poudre qui permet au teint d'éteinceler et qui optimise la réflexion de la lumière sur la peau.

Terracota
Highlighting Powder

0.35 oz.

1302466

\$35.00



TERRACOTA
PORCELAIN POWDER
Porcelain Skin

Teint de porcelaine

A ultra-lightweight full-coverage baked mineral powder that helps to create bright and even toned skin.

Une poudre minérale ultra-légère et ultra-couvrante qui aide à créer une peau lumineuse et uniforme.

01 Light Medium
1302467



02 Medium Dark
1302468

Terracotta Porcelain
Powder

0.35 oz.

All Shades

\$40.00





Shine Free, Flawless, Silky Texture Finish

TRANSPARENT POWDER

Shine-Free, Matte Finish

Sans brillance, teint mat

Sets makeup and mattifies skin giving you a smooth flawless finish while keeping you shine-free for hours.

Fixe le maquillage et matifie la peau pour une finition douce, transparente et impeccable. Poudre matifiante anti-brillance longue tenue

Transparent
Powder

0.49 oz.

1301391

\$19.00



01 Cool Light
1000167

02 Warm Light
1000168

03 Neutral Medium
1000166

04 Warm Medium
1302478

05 Cool Dark
1302479

06 Warm Dark
1302480

FACE PERFECTING POWDER

Full Coverage, Matte Finish

Couvance totale, fini mat

Powder compact with a silky texture that mattifies and evens out skin tone while providing a smooth look and soft natural finish that lasts all day.

Poudre compacte à la texture soyeuse qui matifie et unifie le teint pour une finition naturelle douce qui dure toute la journée.

Face Perfecting
Powder

0.49 oz.

All Shades

\$16.00



TENDER BLUSH ON

Perfect Pop of Color

La parfaite touche de couleur

A highly pigmented blush with a silky texture that blends easily and gives natural looking results.

Un blush hautement pigmenté à la texture soyeuse qui se fond facilement pour un résultat naturel .



Tender
Blush On

0.16 oz.

All Shades

\$12.00

Silky Texture | Texture soyeuse



01 Modern Ballet
1302481



02 Fresh Peach
1302491



06 Rose Jam
1302483



09 Peach Blossom
1302485



15 Sugar Pink
1302486



18 Pink Lily
1302488

Shimmer Effect

Shimmer Effect



CONTOUR & HIGHLIGHT

Define & Highlight

Sculptez et illuminez

Soft creme sticks ideal for sculpting, highlighting, and contouring your face. Can be applied to cheekbones, eyes, face, and can be applied alone or on top of makeup to emphasize your look.

Un stick a la texture cr meuse id al pour sculpter, illuminer et modeler votre visage. Peut  tre appliqu  sur les pommettes, les yeux, le visage, seul, ou en touche finale pour sublimer votre maquillage.



01

02

01 Glow & Highlight Stick

Gold Flash

0.25 oz.	1302516
----------	----------------

\$19.00

02 Glow & Highlight Stick

Stick Rose Flash

0.25 oz.	1302517
----------	----------------

\$19.00



03

04

03 Contour Stick

0.25 oz.	1302424
----------	----------------

\$17.00

04 Highlight Stick

0.25 oz.	1302425
----------	----------------

\$17.00

VFX PRO LIQUID CONCEALER

Neutralizes Imperfections

Neutralise les imperfections

VFX Pro Liquid Concealer* now with 10 shades to match your skin tone perfectly and with its soft brush that provides full coverage. Powdery creamy texture, natural moisturizing matte finish, corrects color imperfections and helps to reduce the look of fine lines and wrinkles.

Le nouveau correcteur liquide VFX Pro, disponible maintenant dans une gamme de 10 teintes pour toutes les peaux. Sa nouvelle brosse plus douce offre une couvrance intense. Sa texture onctueuse poudrée, son fini mat hydratant naturel, corrigent les imperfections et aident à réduire l'apparence des ridules et rides.

*Containing special active extracted from the seeds of the Indian plant helps to plump the skin and reduce the look of fine lines and wrinkles.

*Contenant un actif spécial extrait des graines de la Indian Plant aidant à repulper la peau et réduire l'apparence des fines rides et ridules.



FARMASI TESTED

- 95% agree the product is high coverage*
- 80% agree it reduces dark circles & under eyes and brightens the look*
- 80% agree it moistures the skin*

* based on user tests

Perfectly suitable for sensitive skin

FARMASI A TESTÉ

- 95% confirment une haute couvrance du produit**
- 80 % confirment que les cernes et les poches sont atténuées et que le regard s'éclaircit**
- 80% reconnaissent que la peau est hydratée**

**basé sur des tests utilisateur

Convient parfaitement aux peaux sensibles

VFX Pro

Liquid Concealer

0.24 fl. oz.

All Shades

\$20.00

Hides dark circles and signs of fatigue

Dissimule cernes et signes de fatigue



01 Ivory
1000230



06 Vanilla
1000235



02 Warm Ivory
1000231



07 Coffee
1000236



03 Biscuit
1000232



08 Mocha
1000237



04 Porcelain
1000233



09 Latte
1000238



05 Sand
1000234



10 Truffle
1000239

FULL COVERAGE STICK CONCEALER



A concealer to perfectly match your skin tone for a radiant look. If your skin is light choose lighter shades, for darker skin tones try Soft Orange.

Un correcteur qui correspond parfaitement à votre teint pour une apparence radieuse. Si votre peau est claire, choisissez des teintes plus claires, pour les tons de peau plus foncés, essayez la couleur Soft Orange.



01 Bisque
1302521



02 Soft orange
1302522



03 Light Ivory
1302523



04 Pure Beige
1302524



Full Coverage
Stick Concealer
0.14 oz. **All Shade**
\$15.00

03 Light Ivory
has been used on the model | 63



**Peach Bite
Palette**
0.52 oz. 1302520
\$25.00

PEACH BITE PALETTE Day or Night Makeup

Maquillage de jour et de nuit

A warm peach-toned Bronzer, Highlighter and Blush trio featuring matte and pearlescent powders.

Un trio: bronzer, illuminateur et fard à joues aux tons chauds, mates et nacrés.



**Face Sculpting
Palette**
0.52 oz. 1302511
\$27.00

FACE SCULPTING PALETTE Highlighter and Bronzer

Illuminateur et bronzer

This trio adds structure and dimension to your look with two shades of Bronzer to contour and a Brightening Powder to enhance the highest points on the face.

Ce trio ajoute de la structure et de la dimension à votre look avec deux teintes de Bronzer pour le contour et une Poudre Illuminatrice pour rehausser certaines parties du visage.





**Highlighter
Palette**
0.52 oz. **1302518**
\$23.00

HIGHLIGHTER PALETTE Day or Night Makeup

Maquillage de jour et de nuit

Three shining bright tones that will quickly become your go-to product for day or night.

Trois tons lumineux qui deviendront rapidement vos produits de prédilection. A utiliser du matin au soir.



**3 in 1
Face Palette**
0.52 oz. **1302519**
\$23.00

3 IN 1 FACE PALETTE Highlighter and Bronzer

Illuminateur et bronzer

A Blush, Highlighter and Bronzer trio that will be indispensable in your makeup bag.

Un trio Blush, Highlighter et Bronzer. Un indispensable dans votre trousse de maquillage.





MAKE UP TIME LOCKER SETTING SPRAY

Protect Your Makeup

Protection du maquillage

A lightweight spray to protect and set your look. Apply after makeup. Shake the bottle and close your eyes then mist onto your finished look from about a foot away.

Un spray léger pour protéger et fixer votre look. Appliquer après l'application du maquillage. Secouez le flacon et fermez les yeux, puis vaporisez sur votre visage à environ 30 cm de distance



Time Locker

Spray

3.9 fl. oz.

1302417

\$14.00

Lightweight Formula
Formule légère



Micellar
Cleansing Water

7.6 fl. oz.	1302711
-------------	----------------

\$16.00

For Daily Makeup
Pour le nettoyage quotidien



Bi-Phased
Makeup Remover

7.6 fl. oz.	1302712
-------------	----------------

\$16.00

For Night Makeup
Pour le démaquillage du soir



Sensi-Wipes
Makeup Remover
20 PCS **1201006**
\$6.00



SENSI-WIPES MAKEUP REMOVER All Skin Types

Alcohol Free - No Parabens Added
Sans alcool - Sans ajout de paraben



FARMASI NAIL COLOR

Art of having perfect nails that you deserve!

Stronger, well-groomed and bright nails.

Des ongles plus forts, soignés et brillants.



Cuticle
Remover Oil
0.37 fl. oz. **1304314**
\$12.00



Calcium Nail
Hardener
0.37 fl. oz. **1304178**
\$13.00



Nail Color
Glossy Top Coat
0.37 fl. oz. **1304345**
\$10.00

FARMASI NAIL COLOR

Magical Colors



Classic | 03



Classic | 06



Nude | 08

Classic Nail



01

Innocent
1304374



03

Pink Panther
1304376



06

Lady Marmalade
1304379

**Classic
Nail Color**
0.37 fl.oz. **All Shades**
\$8.50

Nude Series



03

06

07

08

09

Ballerina
1304366

Flint Dash
1304369

Pretty Cool
1304395

Light Ruby
1304396

Chocolate Souffle
1304397



10

11

12

14

It Girl
1304398

Creme
Brulee
1304399

Peach
Sorbet
1304400

Frosty
1304426

**Nude
Nail color**
0.37 fl.oz.
All Shades
\$8.50

RUB
TO SMELL



Hera EDP
For Women
2.20 fl. oz. 1107491
\$43.00

TOP NOTES

Currant, Tangerine
and Neroli.

MIDDLE NOTES

Jasmine, Orange Flower
and Woody Notes.

BOTTOM NOTES

Amber, Tonka
and Musk.



RUB
TO SMELL



TOP NOTES

Tangerine,
Jasmine,
Raspberry

MIDDLE NOTES

Pink Rose,
Orange Flower

BOTTOM NOTES

Vanilla,
Sandalwood,
Patchouli.

Chase Me EDP
For Women
1.7 fl. oz. **1107369**
\$43.00



Madame EDP
For Women
1.70 fl. oz. 1107433
\$50.00

TOP NOTES

Tangerine, Lemon,
Orange Blossom,
Raspberry

MIDDLE NOTES

Ylang Ylang, Jasmine,
Musk

BOTTOM NOTES

Musk,
Amber,
Patchouli.



TOP NOTES

Bergamot,
Apple

MIDDLE NOTES

Geranium
Pink Pepper

BOTTOM NOTES

Patchouli,
Leather



Reina EDP
For Women
2.2 fl. oz. 1107274
\$43.00



01. Eye Shadow
Brush
9700634
\$8.00

01



02. Two-Sided
Eyebrow Brush
9700637
\$8.00

02



03. Foundation
Brush
9700636
\$9.00

03



04. Two-Sided
Facial Brush
9700638
\$9.00

04



05. Oval Hair
Brush
9700641
\$9.00

05



06. Flat Kabuki
Brush
9700847
\$11.00

06



07. Eyeshadow
Blending Brush
9700845
\$8.00

07



08. Concealer
Buffer Brush
9700846
\$11.00

08



09



10

09
Oval Brush
Big
9700645
\$25.00

10
Oval Brush
Small
9700646
\$21.00



11

12



11
Eyelash
Curler
9000292
\$7.00

12
Makeup
Magic Sponge
9700647
\$8.50



13

13
Make Up
Brush Set Pro
9700279
\$43.00

BEAUTY ACCESSORIES

Accessories for everyone

Des accessoires pour tous

14



14
Miracle
Cleansing Sponge
9700650
\$10.00



15

15
Makeup Brush
Set Light Pink
9700280
\$30.00

16



16
Detangling
Hair Brush
9700649
\$11.00

Whitening

Toothpaste

For a Brighter Smile

Pour un sourire plus lumineux

Works to remove superficial teeth stains while helping to keep your gums, teeth and mouth healthy. Gently clean with fluoride, this toothpaste buffs away any plaque buildup to improve the appearance of your smile and protect against cavities.

Agit pour éliminer les taches superficielles des dents tout en aidant à garder vos gencives, vos dents et votre bouche en bonne santé. Nettoyant doucement avec du fluore, ce dentifrice élimine l'accumulation de plaque dentaire pour améliorer l'apparence de votre sourire et vous protéger contre les caries.



Natural Ingredients:

Aloe Vera, Ginseng Extract, Tea Tree Oil, Miswak Root
Aloe Vera, extrait de ginseng, huile d'arbre à thé, racine de siwak



Whitening Toothpaste

3.95 oz.

1700001

\$20.00

Whitening Toothpaste



FARMASI PROFESSIONAL KERATIN SERIES

Smooth Shiny Hair

Cheveux doux et brillants



This Series enriched with Keratin Complex and amino acids gives hair incredible shine and nourishment and leaves hair feeling soft and revitalized.

Cette Série enrichie d'un complexe à la Kératine et d'acides aminés donne aux cheveux brillance et les nourrit tout en laissant les cheveux doux et revitalisés



BEFORE

AFTER

Get Ultra-Smooth, Shiny Hair!
Farmasi Professional Hair Care contains Keratin Complex with Amino Acids.

Obtenez des cheveux ultra-lisses et brillants! Ce soin capillaire professionnel Farmasi contient un complexe à la Kératine combiné à des acides aminés.

Strong & Healthy Hair
Cheveux fortifiés et en bonne santé



Keratin Series
 Shampoo

12.2 fl. oz.	51108199
--------------	-----------------

\$15.00



Keratin Series
 Hair Mask

6.7 fl. oz.	51109118
-------------	-----------------

\$20.00



Keratin Series
 Hair Serum

1 fl. oz.	51108182
-----------	-----------------

\$20.00



Keratin Series
 Hair Spray

3.9 fl. oz.	51108181
-------------	-----------------

\$14.00

FARMASI

Traditional Soaps

Savons traditionnels



Hammam
Traditional Soap

4.4 oz.	1119072
---------	----------------

\$7.00



Pearl
Traditional Soap

4.4 oz.	1119096
---------	----------------

\$7.00

All Skin Types
Tous types de peau



Calendula Soap

4.4 oz.	1000329
---------	----------------

\$7.00



Tea Tree Soap

4.4 oz.	1000330
---------	----------------

\$7.00

SHIELD MAN SERIES

You are Safe under the Shield

En sécurité sous le bouclier

The power of Shield Man comes from the new active complex of 10 amino acids to strengthen and protect hair and skin.

Le pouvoir de Shield Man grâce à son nouveau complexe actif de 10 acides aminés pour renforcer et protéger cheveux et peau.



Shield Man
Shampoo

7.6 fl. oz.	1119082
-------------	----------------

\$14.00



Shield Man
Body Wash

7.6 fl. oz.	1119086
-------------	----------------

\$15.00



Shield Man
Styling Matte Hair Wax

3.7 fl. oz.	1119084
-------------	----------------

\$19.00



Shield Man
Beard & Moustache Oil

1 fl. oz.	1119083
-----------	----------------

\$21.00

Men's Products
Pour les hommes



Shield Man
Face & Body Soap

3.5 oz.	1119079
---------	----------------

\$8.00



Shield Man
Shaving Foam

6.8 fl. oz.	1119081
-------------	----------------

\$12.00



Shield Man
Face & Eye Cream

1.7 fl. oz.	1119085
-------------	----------------

\$16.00



Shield Man
After Shave Lotion

3.4 fl. oz.	1119080
-------------	----------------

\$16.00



TOP NOTES

Coriander,
Black Pepper.

MIDDLE NOTES

Rockrose,
Leather,
Tobacco

BOTTOM NOTES

Vetiver,
Cedarwood,
Benzoin.



Monsieur EDP
For Men
3.4 fl. oz. **1107434**
\$50.00

**RUB
TO SMELL**



TOP NOTES

Bergamot, Cardamon, Basil,
Pineapple, Tangerine.

MIDDLE NOTES

Lavender, Rose Geranium,
Clove, Sage

BOTTOM NOTES

Musk,
Sandalwood,
Cedarwood.

Gauche EDP
For Men
3,4 fl. oz. **1107025**
\$45.00

**RUB
TO SMELL**





MODERN AND Sophisticated!

A blend of marine breeze, sandalwood,
and sensual musk wood notes for
an unforgettable fragrance.

Un mélange de brise marine, de bois de
santal et des notes sensuelles musquées
pour un parfum inoubliable.

Baoli EDP for Men
3.04 fl. oz.
1107522

\$50.00



TOP NOTES

Lavender, Clary Sage, Bitter
Orange

MIDDLE NOTES

Green Notes, Fir,
Lily of the Valley

BOTTOM NOTES

Oakmoss, Vetiver, Ambery

**RUB
TO SMELL**





USA970001

DR.C.TUNA



DR.C.TUNA

EXPLORE THE COLLECTION

farmasi.ca

Resurface Collection	<u>06 - 11</u>	Massage Gels	<u>44 - 45</u>
Age Reversist Series	<u>12 - 17</u>	Intimate Series	<u>46 - 47</u>
Lumi Radiance Series	<u>18 - 21</u>	Foot Care Series	<u>48 - 49</u>
Acne Collection	<u>22 - 25</u>	Reviving Series	<u>50 - 51</u>
Aqua Collection	<u>26 - 29</u>	Sun Care Series	<u>52</u>
Calendula Series	<u>30 - 33</u>	Lavender Dreams Mist	<u>53</u>
Tea Tree Series	<u>34 - 37</u>	Mr. Wipes Homecare Series	<u>54 - 61</u>
Activated Charcoal Series	<u>38 - 39</u>		
Skincare Guide	<u>40 - 43</u>		

A Life Dedicated to Health and Success



1923 - ∞

Dr. Cevdet Tuna, one of Turkey's first doctors, started Farmasi over 72 years ago. He established one of the first pharmaceutical factories in Turkey, Tege Pharmaceutical Factory. Dr. Tuna formulated some of the first Turkish medicinal products including: cough syrup, painkillers, burn ointment, and cough lozenges. Since 1950, when Dr. Cevdet Tuna entered the beauty and health sector, Farmasi had already established itself as an innovative, reliable, sustainable, and leading brand that best understands the needs of both its customers and Beauty Influencers.

Dr. C. Tuna loved his work, and believed that people are the most valuable assets of a company, investing heavily to educate employees and create incredible business partners.

Le Dr Cevdet Tuna, l'un des premiers chercheurs turcs lance Farmasi il y a 72 ans. A l'époque, il crée l'une des premières usines pharmaceutiques en Turquie, l'usine Tege Pharmaceutical. Dr Tuna fut à l'origine des premiers médicaments d'origine turque comme le sirop contre la toux ; les analgésiques ; les pommades pour les brûlures ou les pastilles contre la toux.

Depuis 1950, date à laquelle le Dr Cevdet Tuna débute dans le secteur de la beauté et de la santé, Farmasi s'est peu à peu imposée comme une marque innovante, respectée et leader sur son marché, comprenant à la fois les besoins de ses clients et des Influenceurs Beauté.

Le Dr C. Tuna affectionnait profondément son travail et considérait que les personnes étaient les atouts les plus précieux d'une entreprise, investissant massivement pour éduquer les employés et créer de solides partenariats commerciaux.



Dr. Cevdet Tuna
Founder

DR.C.TUNA

Golden Rules



We do not test on animals.
Produits non testés sur les animaux.



Our products are dermatologically tested.
Produits testés dermatologiquement.



We do not use Paraben in our products.
Sans Paraben.



Vegan formulas.
Vegan.



We do not use Heavy Metals in our products.
Sans métaux lourds.



SLS free.
Sans SLS.



Our products are non GMO.
Sans OGM.



We do not use Gluten in our products.
Sans Gluten.

© @farmasicanada

f farmasicanada



*Family owned and operated.

Resurface

Series

Anti-Aging Anti-Âge

Concern

By the time you've reached your 35th birthday, your body produces about 15% less collagen, leaving your skin vulnerable to the signs of aging. Loss of elasticity leads to sagging skin and fine lines and wrinkles begin to appear more prominent. As time passes your skin's cutaneous surface breaks down, your skin becomes less smooth, duller and more prone to damage.

Au moment où vous fêtez votre 35ème anniversaire, votre corps produit environ 15 % de collagène en moins, laissant votre peau vulnérable aux signes du vieillissement. La perte d'élasticité entraîne un relâchement cutané et des rides et ridules commencent à apparaître de manière plus importante. A mesure que le temps passe, la surface cutanée se dégrade, votre peau devient moins lisse, plus terne et plus vulnérable.

Solution

Stop the aging process in its tracks and renew the look of your skin no matter the age. Dr. C. Tuna's New Resurface line reboots, regenerates, and protects you from the obvious signs of aging. Every product has been specially formulated with innovative and advanced anti-aging ingredients including retinol, vitamin C, Chlorella Vulgaris Extract and Chicory Leaf Extract. This 6-step routine targets deep wrinkles, smooth skin, restores elasticity and targets the most troubling signs of the aging process. What makes Resurface different is that it helps to reverse the signs of aging. It's advanced skincare science that transforms your skin and strengthens it for a noticeable difference from the inside out.

Arrêtez le processus de vieillissement dans son élan et renouvez l'apparence de votre peau quel que soit l'âge. La nouvelle gamme Resurface du Dr C. Tuna restaure, régénère et vous protège des signes évidents du vieillissement cutané. Chaque produit a été spécialement formulé avec des ingrédients anti-âge, notamment le rétinol et la vitamine C, l'Extrait de Chlorella Vulgaris et l'Extrait de Feuille de Chicorée. Cette routine de soin en 6 étapes cible les rides profondes, lisse la peau, restaure l'élasticité et combat les signes les plus inquiétants du processus de vieillissement. Ce qui fait de Resurface un soin différent, c'est qu'il aide à inverser les signes les plus préoccupants du vieillissement de la peau pour une différence notable de l'intérieur vers l'extérieur.

Key Ingredients:

Chlorella Vulgaris Extract, Chicory Leaf Extract, Niacinamide, Retinol, Vitamin C.
Extrait de Chlorella Vulgaris, Extrait de Feuille de Chicorée, Niacinamide



Resurface Series



Resurface

Fine Lines and Wrinkles | Ridules et rides

IMPROVE YOUR SKIN ELASTICITY AND FIRMNESS!

Collagen and elastin are structural proteins of skin; with age, their synthesis decrease, causing loss of skin firmness and elasticity. Resurface Series aim to promote youthful skin, by increasing elastin levels and stimulating Type I Collagen synthesis.

AMÉLIOREZ L'ÉLASTICITÉ ET LA FERMETÉ DE VOTRE PEAU!

Le collagène et l'élastine sont des protéines structurelles de la peau; leur synthèse diminue avec l'âge, ce qui cause une perte de fermeté et d'élasticité de la peau. La série Resurface vise à favoriser une peau jeune, en augmentant les niveaux d'élastine et stimulant la synthèse de collagène du type I.

INCREASES ELASTIN LEVELS BY

+172%*

Augmente les niveaux d'élastine de +172%*

Dr. C. Tuna Resurface

Refining Cleanser

3.4 fl. oz.

1000277

\$50.00



Chicory Leaf Extract: A botanical active with a clinical efficacy similar to Retinol that helps to refine skin surface, contributes to skin vitality and beauty. The skin appears revitalized and free from the most visible signs of skin ageing.

L'extrait de Feuille de Chicorée: un actif botanique à l'efficacité clinique similaire au rétinol qui aide à affiner la surface de la peau, contribue à sa vitalité et beauté. La peau paraît revitalisée et libérée des signes les plus visibles du vieillissement cutané.

INCREASES ELASTIN LEVELS BY

+198%**

Augmente les niveaux d'élastine de +198%**



Niacinamide: Helps to reduce the appearance of skin blemishes and visibly brightens skin tone.

Auvergne Volcanoes Mineral Water: Hot spring water that helps to reinforce skin barrier; soothes and moisturize the skin.

Chlorella Vulgaris Extract: Lutein rich natural antioxidant which helps to nourish and protect the skin from harmful actions of free radicals. It helps to decrease the amount of wrinkles and improves the skin's quality.

Chamomile Water: Helps to calm, moisturize and soothe the skin.

Sodium PCA: A component of skin's natural moisturizing factor that hydrates by attracting water to and trapping it in the skin while also helping to support skin's protective barrier.

Niacinamide: aide à réduire l'apparence des imperfections et illumine visiblement le teint. **Eau Minérale des Volcans d'Auvergne:** eau de source chaude, aidant à renforcer la barrière cutanée; elle apaise et hydrate la peau.

L'extrait de Chlorella Vulgaris: antioxydant naturel riche en protéines végétales, il aide à nourrir et à protéger la peau des effets nocifs des radicaux libres. Il aide à diminuer la quantité de rides et améliore la qualité de la peau.

Eau de camomille: aide à calmer, hydrater et apaiser la peau.

Sodium PCA: un composant naturel d'hydratation. Il permet d'attirer l'eau vers l'épiderme et donc de le rééquilibrer. Il aide à soutenir la barrière protectrice de la peau.

Dr. C. Tuna Resurface

Hydrasooth Essence

3.4 fl. oz.

1000278

\$55.00

**p<0.001 Student T-Test. Tested and approved by an internationally recognized independent and accredited laboratory.

**p<0.001 Test T d'étudiant. Testé et approuvé par un laboratoire indépendant et accrédité internationalement reconnu.

All Skin Types | Tous Types de peaux
All Ages 35+ | Tous âges 35+

SIGNIFICANTLY INCREASES
ELASTIN LEVELS BY
+1038%*

Augmente significativement les niveaux d'élastine de +1038%*



UV Protection SPF30

Chicory Leaf Extract: A botanical active with a clinical efficacy similar to Retinol that helps to refine skin surface, contributes to skin vitality and beauty. The skin appears revitalized and free from the most visible signs of skin ageing.

Niacinamide: Helps to reduce the appearance of skin blemishes and visibly brightens skin tone.

Chlorella Vulgaris Extract: Lutein rich natural antioxidant which helps to nourish and protect the skin from harmful actions of free radicals. It helps to decrease the amount of wrinkles and improves the skin's quality.

Protection UV SPF30

L'extrait de Feuille de Chicorée: un actif botanique à l'efficacité clinique similaire au rétinol qui aide à affiner la surface de la peau, contribue à sa vitalité et beauté. La peau apparaît revitalisée et libérée des signes les plus visibles du vieillissement cutané.

Niacinamide: aide à réduire l'apparence des imperfections de la peau et illumine visiblement le teint.

L'extrait de Chlorella Vulgaris: antioxydant naturel riche en protéines végétales, il aide à nourrir et à protéger la peau des effets nocifs des radicaux libres. Il aide à diminuer la quantité de rides et améliore la qualité de la peau.

Dr. C. Tuna Resurface

Essential Day Cream

1.7 fl. oz.	1000280
-------------	----------------

\$85.00

*p<0.001 Student T-Test. Tested and approved by an internationally recognized independent and accredited laboratory.

**p<0.001 Test T d'étudiant. Testé et approuvé par un laboratoire indépendant et accrédité internationalement reconnu.

SIGNIFICANTLY INCREASES
ELASTIN LEVELS BY
+215%**

Augmente significativement les niveaux d'élastine de +215%**



Chlorella Vulgaris Extract: Lutein rich natural antioxidant which helps to nourish and protect the skin from harmful actions of free radicals. It helps to decrease the amount of wrinkles and improves the skin's quality.

Chicory Leaf Extract: A botanical active with a clinical efficacy similar to Retinol that helps to refine skin surface, contributes to skin vitality and beauty. The skin appears revitalized and free from the most visible signs of skin ageing.

Sodium PCA: A component of skin's natural moisturizing factor that hydrates by attracting water to and trapping it in the skin while also helping to support skin's protective barrier.

Niacinamide: Helps to reduce the appearance of skin blemishes and visibly brightens skin tone.

L'extrait de Chlorella Vulgaris: antioxydant naturel riche en protéines végétales, il aide à nourrir et à protéger la peau des effets nocifs des radicaux libres. Il aide à diminuer la quantité de rides et améliore la qualité de la peau.

L'extrait de Feuille de Chicorée: un actif botanique à l'efficacité clinique similaire au rétinol qui aide à affiner la surface de la peau, contribue à sa vitalité et beauté. La peau apparaît revitalisée et libérée des signes les plus visibles du vieillissement cutané.

Sodium PCA: un composant naturel d'hydratation. Il permet d'attirer l'eau vers l'épiderme et donc de le rééquilibrer. Il aide à soutenir la barrière protectrice de la peau.

Niacinamide: aide à réduire l'apparence des imperfections de la peau et illumine visiblement le teint.

Dr. C. Tuna Resurface

Advanced Eye Cream

0.5 fl. oz.	1000282
-------------	----------------

\$50.00

**p<0.01 Student T-Test. Tested and approved by an internationally recognized independent and accredited laboratory.

**p<0.01 Test T d'étudiant. Testé et approuvé par un laboratoire indépendant et accrédité internationalement reconnu.

SIGNIFICANTLY STIMULATES TYPE I

**COLLAGEN
SYNTHESIS BY
+876%***

Stimule significativement la synthèse de
collagène du type I de +876%*



Resurface Retinol Reviving Serum

POWERFUL ANTI-AGING FORMULA

THE SCIENCE OF SKINCARE STARTS WITH RETINOL
LA SCIENCE DU SOIN DE LA PEAU COMMENCE AVEC LE RÉTINOL

Promotes a smooth and radiant complexion with this powerful ingredient. The Reviving Serum helps you achieve visibly smoother, hydrated and even skin while reducing the visible signs of aging.

Favorise un teint lisse et éclatant grâce au pouvoir de cet ingrédient puissant. Le sérum revitalisant vous aide à obtenir une peau visiblement plus lisse, hydratée et uniforme tout en réduisant les signes visibles du vieillissement.

Retinol & Vitamin C Mix: This unique blend is able to fight the appearance of wrinkles and fine lines, visibly supports natural skin elasticity, and helps even out the look of surface redness.

Chlorella Vulgaris Extract: Lutein rich natural antioxidant which helps to nourish and protect the skin from harmful actions of free radicals. It helps to decrease the amount of wrinkles and improves the skin's quality.

Squalene: Natural squalene of vegetable origin. Works like skin's own oil to prevent moisture loss and restore suppleness.
Fruitmix (Blueberry, Sugar Cane, Orange, Lemon & Sugar Maple Extract): Contributes a smooth, brighter complexion with a diminished appearance of unwanted wrinkles.

Mélange de rétinol et de vitamine C: ce mélange unique est capable de lutter contre l'apparence des rides et ridules. Il encourage l'élasticité naturelle de la peau et aide à uniformiser le teint.

L'extrait de Chlorella Vulgaris: antioxydant naturel riche en lutéine qui aide à nourrir et à protéger la peau des actions nocives des radicaux libres. Il aide à diminuer la quantité de rides et améliore la qualité de la peau.

Le Squalène : d'origine végétale, il aide à rétablir l'équilibre des huiles de la peau pour redonner souplesse à la peau.

Mélange de fruits (myrtille, canne à sucre, orange, citron et extrait de sucre d'érable) : ce mélange contribue à un teint lisse et plus lumineux avec une diminution de l'apparence des rides indésirables.

\$90.00

**Dr. C. Tuna Resurface
Retinol Reviving Serum
1 fl. oz. 1000279**

Resurface Reset Night Cream

INTENSE REPAIR

REPAIR, TIGHTEN AND STRENGTHEN

RÉPARER, RESSERER ET RENFORCER

Restore your skin every night with this nighttime miracle formula enriched with Retinol. Help your skin gain firmness and naturally boost collagen and elastin. Renew and regenerate your complexion while supporting natural cell turnover.

Restaurez votre peau tous les soirs avec cette formule miracle de nuit enrichie au rétinol. Aidez votre peau à gagner en fermeté et booster naturellement le collagène et l'élastine de la peau. Renover et régénérer tout en renforçant le renouvellement cellulaire naturel.

Retinol & Vitamin C Mix: This unique blend is able to fight the appearance of wrinkles and fine lines, visibly supports natural skin elasticity, and helps even out the look of surface redness.

Chlorella Vulgaris Extract: Lutein rich natural antioxidant which helps to nourish and protect the skin from harmful actions of free radicals. It helps to decrease the amount of wrinkles and improves the skin's quality.

Chicory Leaf Extract: A botanical active with a clinical efficacy similar to Retinol that helps to refine skin surface, contributes to skin vitality and beauty. The skin appears revitalized and free from the most visible signs of skin ageing.

Squalene: Natural squalene of vegetable origin. Works like skin's own oil to prevent moisture loss and restore suppleness.

Shea Butter: Helps to hydrate and soothe the skin.

Mélange de rétinol et de vitamine C: ce mélange unique est capable de lutter contre l'apparence des rides et ridules. Il encourage l'élasticité naturelle de la peau et aide à uniformiser le teint.

L'extrait de Chlorella Vulgaris: antioxydant naturel riche en lutéine qui aide à nourrir et à protéger la peau des actions nocives des radicaux libres. Il aide à diminuer la quantité de rides et améliore la qualité de la peau.

L'extrait de feuille de chicorée: un actif botanique avec une efficacité clinique similaire au rétinol qui aide à affiner la surface de la peau, contribue à sa vitalité et beauté. La peau paraît revitalisée et libérée des signes les plus visibles du vieillissement cutané.

Le Squalène: d'origine végétale, il aide à rétablir l'équilibre des huiles de la peau pour redonner souplesse à la peau.

Beurre de karité: aide à hydrater et apaiser la peau.

\$85.00

Dr. C. Tuna Resurface
Reset Night Cream

1.7 fl. oz. **1000281**

SIGNIFICANTLY
STIMULATES TYPE I
COLLAGEN
SYNTHESIS BY
+253%*

Stimule significativement la synthèse de collagène du type I de +253%*

SIGNIFICANTLY
INCREASES
ELASTIN
LEVELS BY
+178%*

Augmente significativement les niveaux d'élastine de +178%*



*p<0.01 Student T-Test. Tested and approved by an internationally recognized independent and accredited laboratory.
*p<0,01 Test T d'étudiant. Testé et approuvé par un laboratoire indépendant et accrédité internationalement reconnu.

Age Reversist

Series

Fine Lines & Wrinkle Prevention Prevention des rides et ridules

Concern

Collagen and elastin fibers are the basis of youthful looking skin. In young skin, collagen and elastin production is at an optimum level so moisture levels are maintained and skin looks full and smooth. Over time as we age the support structure weakens and the skin loses elasticity as collagen production decreases causing wrinkles and fine lines.

Les fibres de collagène et d'élastine sont responsables de la jeunesse de la peau. Pour les peaux jeunes, la production de collagène et d'élastine est à un niveau optimal et le niveau d'hydratation est maintenu, la peau semble rebondie et lisse. Au fil du temps et à mesure que nous vieillissons, la peau perd de son élasticité alors que la production de collagène diminue provoquant rides et ridules.

Solution

Age Reversist products stimulate collagen synthesis to nourish the skin and help to protect the moisture barrier. It increases cell renewal so the collagen structure rebuilds and moisture balance is achieved, the skin barrier is strengthened and the appearance of wrinkles and fine lines are reduced.

Les produits Age Reversist stimulent la synthèse de collagène pour nourrir la peau et aider à protéger la barrière d'hydratation. Cette gamme augmente le renouvellement cellulaire afin que la structure du collagène se reconstruise et l'équilibre hydrique soit atteint. La barrière cutanée se retrouve renforcée et l'apparition des rides et ridules diminuent.

Key Ingredients:

Microalgae Technology, 3R Skin Technology, Marine Bioactive Technology, Plankton Extract. | Technologie des microalgues, Technologie 3R, Bioactive marine, Technologie, extrait de plancton



Age Reversist Series



Age Reversist

Fine Line & Wrinkle Prevention
Prévention des ridules et des rides



Laminaria Digitata Extract: A concentrated Seaweed Extract that supports collagen production and helps to smooth wrinkle appearance.

Sodium Carrageenan: Concentrate of Scandinavian red algae that helps to protect skin from dehydration caused by pollution. It helps to stimulate epidermal hyaluronic acid and increase ceramide synthesis for intense hydration.

Kaolin Clay: Gently cleanses by exfoliating skin and removing dead cells and flaky, dry skin.

PolyLactic Acid: Starch-based exfoliating agent with a mechanical action that removes skin impurities for deep skin cleansing.

Dr. C. Tuna Age Reversist Exfoliating Cleanser

2.7 fl. oz.

1000276

\$45.00



Sodium Carrageenan: Concentrate of Scandinavian red algae that helps to protect skin from dehydration caused by pollution. It helps to stimulate epidermal hyaluronic acid and increase ceramide synthesis for intense hydration.

Organic Chamomile Water: Helps to calm, moisturize and soothe the skin.

Organic Hamamelis Water: Also known as witch hazel. Supports to clarify the skin and minimize appearance of pores.

Dr. C. Tuna Age Reversist Beauty Essence Tonic Spray

3.4 fl. oz.

1000270

\$45.00

All Skin Types | Tous Types de peaux
All Ages 25+ | Tous âges 25+



Sea Water & Hydrolyzed Algin: It is an energising marine duo enriched sea water with anti-pollution biopolymer.

Laminaria Digitata Extract: A concentrated Seaweed Extract that supports collagen production and helps to smooth wrinkle appearance.

Sodium Carrageenan: Concentrate of Scandinavian red algae that helps to protect skin from dehydration caused by pollution. It helps to stimulate epidermal hyaluronic acid and increase ceramide synthesis for intense hydration.

Sodium PCA: A component of skin's natural moisturizing factor that hydrates by attracting water to and trapping it in the skin while also helping to support skin's protective barrier.

Laminaria Digitata Extract: A concentrated Seaweed Extract that supports collagen production and helps to smooth wrinkle appearance.

Sodium Carrageenan: Concentrate of Scandinavian red algae that helps to protect skin from dehydration caused by pollution. It helps to stimulate epidermal hyaluronic acid and increase ceramide synthesis for intense hydration.

Dr. C. Tuna Age Reversist
 Eye Cream

0.5 fl.oz.	1000273
------------	----------------

\$40.00

Dr. C. Tuna Age Reversist
 Serum

1 fl. oz.	1000272
-----------	----------------

\$75.00

Dr. C. Tuna Age Reversist
 Rich Moisturizer

1 fl. oz.	1000271
-----------	----------------

\$45.00

Age Reversist
All Night Beauty Mask
INTENSE OVERNIGHT MOISTURE & RADIANCE

Provides 52%
COLLAGEN INCREASE*

*Assure une augmentation de collagène de 52%

*Tested and approved by an internationally recognized independent and accredited laboratory.

Testé et approuvé par un laboratoire indépendant accrédité et internationalement reconnu.



This newly developed, one-of-a-kind mask contains Golden Vitamin C - a mix of Ascorbic Acid and Gold, which dramatically enhances skin penetration with outstanding anti-oxidant properties, giving you the ultra nourishment skin needs while you sleep.

Ce masque unique en son genre contient de la Golden Vitamine C, un mélange d'acide ascorbique de nouvelle génération. Doté de propriétés antioxydantes exceptionnelles, ce masque offre une nutrition unique dont votre peau a besoin pendant le sommeil.

Vitamin C Complex: A powerful antioxidant in stabilized form of Ascorbic Acid, enhanced with Glutathione and Colloidal Gold for maximum skin benefits for brightening.

Multivitamin Complex: Due to the vitamins A, C, E and F enriched content, it helps to nourish and protect the skin against external factors.

Sodium PCA: A component of skin's natural moisturizing factor that hydrates by attracting water to and trapping it in the skin while also helping to support skin's protective barrier.

Sodium Carrageenan: Concentrate of Scandinavian red algae that helps to protect skin from dehydration caused by pollution. It helps to stimulate epidermal hyaluronic acid and increase ceramide synthesis for intense hydration.

Laminaria Digitata Extract: A concentrated Seaweed Extract that supports collagen production and helps to smooth wrinkle appearance.

\$70.00

**Dr. C. Tuna Age Reversist
All Night Beauty Mask
1.7 fl. oz. 1000269**

Age Reversist

Instant Perfecting Cream

IMMEDIATE ANTI-WRINKLE EFFECT

Provides 67%

COLLAGEN INCREASE WHEN USED DAILY*

Assure une augmentation de collagène de 67%

*Tested and approved by an internationally recognized independent and accredited laboratory.

Testé et approuvé par un laboratoire indépendant accrédité et internationalement reconnu.

Formulated with plankton extract this gel cream melts into the skin releasing properties to fill in and tighten fine lines and wrinkles instantly. It helps to recharge cell turnaround and increase the production of collagen for a youthful appearance.

Formulée avec de l'extrait de plancton, cette crème-gel fond dans la peau libérant des propriétés permettant de réduire rides et ridules instantanément. Ce soin aide à accélérer le renouvellement cellulaire et à augmenter la production de collagène pour une apparence rajeunie.

Marine Plankton Extract: A unique active derived from fermented extract produced by marine plankton *Alteromonas*. It supports stimulation of collagen and elastin synthesis.

\$70.00

**Dr. C. Tuna Age Reversist
Instant Perfecting Cream**

30 Sachets 0.01 fl. oz. **1000275**



Lumi Radiance

Series

Brightens & Evens Skin Tone
Illumine et et unifie le teint

Concern

Uneven skin tone, hyper-pigmentation, dark spots and blemish scars. Problems like skin discoloration are related to over exposure to the sun. UV rays weaken the immune system by suppressing the skin's metabolism, causing the skin's melanin production to increase to defend itself. As a result excessive melanin production causes unwanted dark spots and hyper-pigmentation.

Teint terne, hyperpigmentation, taches brunes, imperfections et cicatrices. Des problèmes bien souvent liés à une surexposition au soleil. Les rayons UV affaiblissent le système immunitaire en supprimant le métabolisme de la peau, provoquant une surproduction de mélanine. De fait, une production excessive de mélanine provoque des taches brunes indésirables et une hyperpigmentation.

Solution

This innovative series uses White Sand Lily to brighten and even out skin tone. Algae Extract works to reduce melanin synthesis by inhibiting the interaction between cells and decreasing melanin production leaving bright luminous skin. A broad spectrum sunscreen such as Dr. C. Tuna Sun series should be used to protect your skin from both UVA and UVB rays to prevent the recurrence of skin discoloration.

Teint terne, hyperpigmentation, taches brunes, imperfections et cicatrices. Des problèmes bien souvent liés à une surexposition au soleil. Les rayons UV affaiblissent le système immunitaire en supprimant le métabolisme de la peau, provoquant une surproduction de mélanine. De fait, une production excessive de mélanine provoque des taches brunes indésirables et une hyperpigmentation.

Key Ingredients:

White Sand Lily, Algae Extract, Papaya Extract and Bearberry Extract
Leucocrocinum , Extrait d'Algues , Extrait de Papaye et de busserole



Lumi Radiance Series

Richer | Plus riche
Stronger | Plus performante
More effective | Plus efficace



Lumi Radiance Series

Brightens & Evens Skin Tone | Illumine & Unifie le teint



Papaya Extracts: It contains an enzyme called papain that enhances the skin's natural purification process. Also has natural conditioning properties that helps to moisture the skin.

Dr. C. Tuna Lumi Radiance
Brightening Gel Cleanser

3.4 fl. oz.

1000300

\$30.00



Bearberry Extract: It is a botanical skin brightener, the active agent is alpha arbutin. Helps to illuminate and brighten the complexion.

Dr. C. Tuna Lumi Radiance
Brightening Toner

4.2 fl. oz.

1000295

\$30.00

All Skin Types | Tous Types de peaux
All Ages | Tous les âges



INCREASE IN THE
 HYDRATION RATE
UP TO
+140%*

Augmentation du taux d'hydratation
 jusqu'à +140 % en 1 heure.*

Papaya Extracts: Papaya can help with hyperpigmentation which can occur after breakouts, brightens the skin and helps to repair the skin's natural complexion.

Bearberry Extract: It is a botanical skin brightener, the active agent is alpha arbutin. Helps to illuminate and brighten the complexion.

Amla Extract: It has high vitamin C content that gives it a powerful antioxidant property, so it helps to protect the skin from environmental effects.

Chlorella Vulgaris Extract: Chlorella refers to a group of green algae that grows in freshwater. It has a brightening effect that may help in the reduction of pigmentation of the skin.

Dr. C. Tuna Lumi Radiance
 Brightening Serum

1 fl. oz.	1000298
-----------	----------------

\$55.00

Dr. C. Tuna Lumi Radiance
 Brightening Cream

1.7 fl. oz.	1000297
-------------	----------------

\$50.00

Dr. C. Tuna Lumi Radiance
 Brightening Eye Balm

0.7 fl. oz.	1000299
-------------	----------------

\$30.00

**Considering the maximum data from the results.
 Considérant les données maximales des résultats.

Acne Collection

Complexion Clearing Pour une peau nette

Concern

Helps to reduce Acne. Works to both unclog pores of dirt while also managing sebum production assisting in keeping skin clear and regulated.

Aide à réduire l'acné. Fonctionne à la fois pour désobstruer les pores et les impuretés tout en régulant la production de sébum afin de garder une peau nette et matifiée.

Solution

This acne reducing collection combines powerful, yet gentle ingredients including Salicylic Acid, Glycolic Acid, and Willow Bark to help improve clarity, while reducing irritation and redness associated with acne and breakouts.

Cette ligne de soin combine à la fois des ingrédients efficaces contre l'acné, comme l'acide salicylique, et l'acide glycolique mais aussi des ingrédients comme l'écorce de saule pour aider à améliorer la netteté de la peau, tout en limitant les irritations et les rougeurs associées à l'acné et aux imperfections.

Key Ingredients:

Salicylic Acid, Glycolic Acid, Willow Bark, Witch Hazel and Marine Water



Acne Collection



Acne Collection

Complexion Clearing
Pour une peau nette



Dr. C. Tuna Acne
Clear Complexion Cleanser

3.4 fl. oz.

1000261

\$35.00



Dr. C. Tuna Acne
Pore Purifying Toner

4.2 fl. oz.

1000262

\$35.00

Acne Prone Skin
All Ages



Dr. C. Tuna Acne
Blemish Control Serum

1.0 fl. oz.

1000263

\$60.00



Dr. C. Tuna Acne
Balancing Cream

1.7 fl. oz.

1000264

\$55.00

Aqua Collection

Hydration & Moisture Hydratation & Nutrition

Concern

Maintain and protect skin from environmental factors that contribute to dull patchy skin. Quench thirsty skin with proper, PH balanced hydration. Improve dry, rough, uneven skin texture for a softened, radiant, supple complexion.

Maintenir et protéger la peau des agressions extérieures qui contribuent à une peau deshydratée et terne. Désaltérer la peau assoiffée avec une bonne hydratation et un PH équilibré. Cette ligne de soin améliore la texture de la peau sèche, rêche, terne pour une peau souple, adoucie et éclatante

Solution

Harnessing the power of water, this energizing collection featuring Hyaluronic Acid Complex, provides continuous hydration, supporting your skins natural moisture barrier. Sodium PCA brings back elasticity helping skin to look supple and refreshed and CG Sea Water fights against environmental factors to keep skin fully quenched and protected.

Exploitant la puissance de l'eau, cette collection énergisante contenant de l'acide hyaluronique assure une hydratation continue, renforçant la barrière d'hydratation naturelle de votre peau. Le sodium PCA redonne de l'élasticité à la peau pour qu'elle paraisse souple et rafraîchie. Le CG Sea Water lutte contre les agressions extérieures pour maintenir la peau hydratée et protégée

Key Ingredients:

CG Sea Water, Sodium PCA, Hyaluronic Acid Complex
Eau de mer CG, Sodium PCA, Acide hyaluronique



Aqua Collection



Aqua Collection

Hydration & Moisture | Hydratation & Nutrition



Dr. C. Tuna Aqua
Restoring Gel Cleanser

3.4 fl. oz .	1000265
--------------	----------------

\$30.00



Dr. C. Tuna Aqua
Boosting Hydra Drops

1.0 fl. oz.	1000266
-------------	----------------

\$55.00

Dry Skin | Pour peaux sèches
All Ages | Tous les âges

INTENSE HYDRATION
EFFECT UP TO
124%
AFTER 1 HOUR!*

Effet hydratation intense jusqu'à 124%
après 1 heure !*



Dr. C. Tuna Aqua
Hydrating Cream

1.7 fl. oz.

1000267

\$55.00



Dr. C. Tuna Aqua
Revitalizing Eye Cream

0.7 fl. oz.

1000268

\$30.00

**Considering the maximum data from the results.
Considérant les données maximales des résultats.

Calendula

Series

Nourishment & Moisture
for Dry & Sensitive Skin
Extra Nutrition
pour les peaux sèches et sensibles

Concern

Dry sensitive skin lacking nourishment and moisture. Sensitive skin needs extra care and moisture so it can function. If sensitive skin is not cared for properly the skin barrier can become damaged and begin to lose moisture which causes the skin to become dry, sensitive, tight, and irritated.

Peaux sèches et sensibles manquant de nutrition et d'hydratation. La peau sensible a besoin de soins bien particuliers. Sans cet apport, la barrière cutanée protectrice peut être fragilisée, ce qui provoque une peau sèche, sensible, tirillée et irritée.

Solution

A moisturizing routine like the Calendula Series can help prevent damage to sensitive skin. The nourishing and moisturizing properties of Calendula Oil deeply hydrate and nurtures skin while providing comfort. Keeping skin feeling soft and smooth.

Une routine hydratante comme la gamme Calendula peut aider à protéger les peaux sensibles. Les propriétés nourrissantes et hydratantes de l'huile de calendula hydratent en profondeur et nourrissent la peau tout en procurant confort et assurant une peau douce et lisse.

Key Ingredients:

Calendula Oil, Echinacea Extract, Marshmallow Extract and Burdock Extract
Huile de calendula, extrait d'échinacée, extrait de guimauve et de bardane



Calendula Series

Richer | Plus riche
Stronger | Plus performante
More effective | Plus efficace



Calendula Series

Nourishment & Moisture for Dry & Sensitive Skin | Extra Nutrition
pour les peaux sèches et sensibles



Grape Seed Extract: Moisturizes and softens the skin.
Glycerin: Glycerin is a natural component of healthy skin. Moisturizes and smoothes skin, makes skin appear dewy.

Dr. C. Tuna Calendula
Face Wash

3.4 fl. oz.

1000283

\$20.00



Sodium PCA: A component of skin's natural moisturizing factor that hydrates by attracting water to and trapping it in the skin while also helping to support skin's protective barrier.
Organic Chamomile Water: Helps to calm, moisturize and soothe the skin.

Dr. C. Tuna Calendula
Face Toner

4.2 fl. oz.

1000284

\$20.00



INCREASE IN THE
HYDRATION RATE UP TO

140%
IN 1 HOUR!*

Augmentation du taux d'hydratation
jusqu'à +140 % en 1 heure.*



Echinacea Extract: It helps to protect the skin and nourishes from the inside out.

Marshmallow Extract: May help to soothe redness and brings comfort while retaining moisture.

Burdock Extract: Soothes, moisturizes dry and sensitive skin.

Dr. C. Tuna Calendula
Face Cream

1.7 fl. oz.

1000285

\$25.00

*Considering the maximum data from the results.
*Considérant les données maximales des résultats.

Dry & Sensitive Skins | Peaux sèches et sensibles
All Ages | Tous les âges



Avocado Oil: Moisturizes, nourishes and visibly softens skin.
Tea Seed Oil: Nurtures and helps skin retain moisture without leaving oily appearance.
Vitamin E: Known to provide radiance and protect the skin from environmental with its antioxidant properties.

Dr. C. Tuna Calendula
Cream Balsam

2.7 fl. oz.

1000286

\$30.00



Avocado Oil: Moisturizes, nourishes, and visibly softens skin.
Vitamin E: Known to provide radiance and protect the skin from environmental with its antioxidant properties.

Dr. C. Tuna Calendula
Oil

1 fl. oz.

1000287

\$40.00

Tea Tree

Series

Excess Oil Control & Prevention Contrôle et prévention de l'excès de sébum

Concern

Excess sebum production. Oily skin is caused by the over-production of sebum from sebaceous glands. Sebum is the substance that hydrates and protects the skin and it is important to keep skin healthy. However, too much sebum can lead to oily skin, clogged pores, and acne.

La production excessive de sébum: la peau grasse est caractérisée par une production de sébum excessive des glandes sébacées. Le sébum est la substance qui hydrate et protège la peau et est indispensable pour garder une peau saine. Cependant, trop de sébum peut entraîner un aspect gras, des pores obstrués, voire de l'acné

Solution

The Dr. C. Tuna Tea Tree Series is perfect for purifying oily to combination skin while balancing and removing excess sebum. Tea Tree Oil works to support Sebum balance and soothe acne related inflammation leaving skin feeling refreshed and clear without over-drying.

La gamme Dr. C. Tuna Tea Tree est parfaite pour purifier les peaux mixtes à grasses tout en équilibrant et en éliminant l'excès de sébum. L'huile d'arbre à thé agit pour soutenir l'équilibre du sébum et apaiser les inflammations liées à l'acné en laissant la peau fraîche, nette sans l'assécher.

Key Ingredients:

Tea Tree Oil, Thyme Extract, Marine Plankton Extract and Squalene
Huile d'arbre à thé, extrait de thym, extrait de plancton marin et squalène



Tea Tree Series

Richer | Plus riche
Stronger | Plus performante
More effective | Plus efficace



Tea Tree Series

Excess Oil Control & Prevention | Contrôle et prévention de l'excès de sébum

Tea Tree Cream Balsam

Dr. C. Tuna Tea Tree Cream Balsam nourishes and deeply moisturizes your skin with its active compounds while tea tree oil protects you from the negative impact of environment.

Le baume crème à l'arbre de thé Dr. C. Tuna nourrit et hydrate en profondeur votre peau grâce à ses principes actifs tandis que l'huile d'arbre de thé vous protège de l'impact négatif de l'environnement.



Squalene: Natural squalene of vegetable origin. Works like skin's own oil to prevent moisture loss and restore suppleness.

Dr. C. Tuna Tea Tree
Cream Balsam

2.7 fl. oz.

1000291

\$30.00

Oily to Combination Skin | Peaux mixtes à grasses
All Ages | Tous les âges



Thyme Extract: Helps to bring balance and comfort to acne-prone skin. With its antioxidant properties, it soothes acne-related inflammation.

Dr. C. Tuna Tea Tree
 Face Wash

3.4 fl. oz.	1000288
-------------	----------------

\$20.00



Thyme Extract: Helps to bring balance and comfort to acne-prone skin. With its antioxidant properties, it soothes acne-related inflammation.

Marine Exopolysaccharide: It helps to absorb the excess sebum on the surface of the skin and to reduce shine and gives a mattified appearance.

Dr. C. Tuna Tea Tree
 Face Toner

4.2 fl. oz.	1000289
-------------	----------------

\$20.00



Thyme Extract: Helps to bring balance and comfort to acne-prone skin. With its antioxidant properties, it soothes acne-related inflammation.

Squalene: Natural squalene of vegetable origin. Works like skin's own oil to prevent moisture loss and restore suppleness.

Dr. C. Tuna Tea Tree
 Face Cream

1.7 fl. oz.	1000290
-------------	----------------

\$25.00



Rosemary Extract: A potent antioxidant, rosemary leaf extract helps to protect the skin and calms skin conditions like acne.

Thyme Extract: Helps to bring balance; soothes and comforts acne-prone skin with its antioxidant properties.

Dr. C. Tuna Tea Tree
 Serum

0.33 fl. oz.	1000292
--------------	----------------

\$25.00

Activated Charcoal

Series

Purifying & Pore Minimizing Purifie & Minimise les pores

Concern

Clogged pores are the result of excess sebum and dead skin cells getting trapped in the skin instead of being shed into the environment. Pores are small openings in the skin that release sweat and oil. When pores are clogged or enlarged it can result in blackheads, whiteheads, and acne.

Les pores obstrués sont le résultat d'un excès de sébum et de peaux mortes les cellules étant piégées dans la peau au lieu d'être libérées. Les pores sont des petites ouvertures dans la peau qui libèrent sueur et corps gras. Lorsque les pores sont obstrués, des comédons et de l'acné peuvent apparaître.

Solution

The Dr. C. Tuna Activated Charcoal Series gently purifies pores without irritating the skin. Activated Charcoal acts like a magnet by attracting pore clogging residues like toxins, dirt, sebum, and dead skin cells. It works by pulling these impurities from the skin's surface, minimizing pores, and providing a clear and healthy-looking complexion.

La gamme de charbon actif Dr. C. Tuna purifie en douceur les pores sans irriter la peau. Le charbon actif agit comme un aimant en attirant les résidus qui bloquent les pores comme les toxines, le sébum et les cellules mortes de la peau. Il fonctionne en éliminant les impuretés de la surface de la peau, minimisant les pores et révélant un teint net et sain.

Key Ingredients:

Activated Charcoal Powder, Rosemary Extract and Eucalyptus Extract
Poudre de charbon actif, extrait de romarin et eucalyptus



All Skin Types | Tous Types de peaux
All Ages | Tous les âges

Richer | Plus riche
 Stronger | Plus performante
 More effective | Plus efficace



Rosemary Extract: A potent antioxidant, rosemary leaf extract protects the skin and calms skin conditions.

Eucalyptus Extract: It is well-known for its purifying and cleansing properties. Helps to protect the skin from environmental effects and retains the moisture content of the skin quite efficiently.

Dr. C. Tuna Activated Charcoal

Face Toner

4.2 fl. oz.	1000293
-------------	----------------

\$20.00

Rosemary Extract: A potent antioxidant, rosemary leaf extract protects the skin and calms skin conditions.

Eucalyptus Extract: It is well-known for its purifying and cleansing properties. Helps to protect the skin from environmental effects and retains the moisture content of the skin quite efficiently.

Dr. C. Tuna Activated Charcoal

Black Mask

2.7 fl. oz.	1000294
-------------	----------------

\$25.00

DR. C . TUNA SKINCARE GUIDE

GUIDE SOIN DE LA PEAU

Dr. C. Tuna Age Reversist



FINE LINES & WRINKLE PREVENTION

PRÉVENTION DES RIDES & RIDULES

Skin Type: All Skin Types
Tous Types de peaux

Age Range: All Ages 25+
Tous les âges 25+

Benefits: Reduces and helps prevent wrinkles and fine lines - Réduit et aide à prévenir rides et ridules

Results:
Helps Minimize fine lines & wrinkles by increasing Collagen Synthesis 67%
Aide à minimiser les rides et ridules en augmentant la production de collagène de 67%

Key Ingredients

- Microalgae Technology - Technologie microalgues
- 3R Skin Technology - Technologie microalgues
- Plankton Extract - Extrait de plancton
- Marine Bioactive Technology - Technologie marine bioactive

Dr. C. Tuna Resurface



FINE LINES & WRINKLES

RIDES & RIDULES

Skin Type: All Skin Types
Tous Types de peaux

Age Range: All Ages 35+
Tous les âges 35+

Benefits: Anti-aging skincare to prevent the loss of elasticity and firmness - Soins anti-âge pour prévenir la perte d'élasticité et de fermeté

Results:
Treats the signs of aging before they start with powerful ingredients like Retinol, Vitamin C and Chicory Leaf Extract
Traite les signes du vieillissement grâce à des ingrédients comme le rétinol, la vitamine C et l'extrait de feuille de chicorée

Key Ingredients

- Retinol - Rétinol
- Chicory Leaf Extract - Extrait de feuille de chicorée
- Chlorella Vulgaris Extract - Extrait de Chlorella Vulgaris
- Niacinamide - Niacinamide
- Fruit Extracts - Extraits de fruits

DR. C. TUNA COLLECTION

INNOVATION FOR YOUR SKIN | INNOVATION POUR VOTRE PEAU

Dr. C. Tuna Lumi Radiance



UNEVEN SKIN TONE & HYPERPIGMENTATION

PEAU TERNE & HYPERPIGMENTATION

Skin Type: All Skin Types
Tous Types de peaux

Age Range: All Ages
Tous les âges

Benefits: Brightening & Radiance
Illumine et unifie

Results:
Helps brighten and evens skin tone, reduces hyperpigmentation & dark spots
Aide à éclaircir et unifier le teint, réduit l'hyperpigmentation & les taches brunes

Key Ingredients

- White Sand Lily - Leucocrinum
- Algae Extract - Extrait d'algues
- Papaya Extract - Extrait de papaye
- Bearberry Extract - Extrait de busserole

Dr. C. Tuna Acne Series



ACNE & BLEMISHES

ACNÉ & IMPERFECTIONS

Skin Type: Acne Prone Skin
Peaux à tendance acnéique

Age Range: All Ages
Tous les âges

Benefits: Acne Treatment & Prevention
Traitement et prévention de l'acné

Results:
Helps rid the skin of acne as well as occasional breakouts
Aide à débarrasser la peau de l'acné ainsi que des éruptions cutanées occasionnelles

Key Ingredients

- Willow Bark - Écorce de saule
- Witch Hazel - Hamamélis
- Marine Water - Eau de mer
- Salicylic & Glycolic Acid - Acide Salicylique & Glycolique

DR. C . TUNA SKINCARE GUIDE

Dr. C. Tuna Aqua Series



HYDRATION & MOISTURE Hydratation & Humidité

Skin Type:	Dry Skin Pour les peaux sèches
Age Range:	All Ages Tous les âges
Benefits:	Hydration & Protection Hydratation & Protection
Results: Helps to restore hydration and nutrients, softens and repairs dry skin Aide à restaurer l'hydratation et les nutriments, adoucit et répare la peau sèche	
Key Ingredients <ul style="list-style-type: none"> • Hyaluronic Acid Complex - Hyaluronique Acid • CG Sea Water - CG Sea Water • Sodium PCA - Sodium PCA 	

Dr. C. Tuna Calendula Series



NOURISHMENT & MOISTURE FOR DRY & SENSITIVE SKIN

Extra-nutrition pour les peaux sèches et sensibles

Skin Type:	Dry & Sensitive Skin Peau Sèche & Sensible
Age Range:	All Ages Tous les âges
Benefits:	Nutrition & Renewal Nutrition & Réparation
Results: Nourishing and moisturizing properties keep skin soft, smooth and healthy Les propriétés ultra-nourrissantes et hydratantes pour une peau douce, lisse et en bonne santé	
Key Ingredients <ul style="list-style-type: none"> • Calendula Oil - Huile de Calendula • Echinacea Extract - Extrait d'échinacée • Marshmallow Extract - Extrait de guimauve • Burdock Extract - Extrait de Bardane 	

THE NEW DR. C. TUNA COLLECTIONS

INNOVATION FOR YOUR SKIN

Dr. C. Tuna Tea Tree Series



EXCESS OIL CONTROL & PREVENTION

Contrôle et prévention de l'excès de sébum

Skin Type:	Oily to Combination Skin Peau Grasse à Mixte
Age Range:	All Ages Tous les âges
Benefits:	Oil Control Contrôle de l'excès de sébum
Results:	Purifies skin while balancing and removing excess sebum Purifie la peau tout en équilibrant et en éliminant l'excès de sébum
Key Ingredients	
<ul style="list-style-type: none"> • Tea Tree Oil - Tea Tree Oil • Thyme Extract - Thyme Extract • Squalane - Squalane • Marine Plankton Extract - Marine Plankton 	

Dr. C. Tuna Activated Charcoal



PURIFYING & PORE MINIMIZING

Purifie & Minimize les pores

Skin Type:	All Skin Types Tous Type de peaux
Age Range:	All Ages Tous les âges
Benefits:	Clear Complexion Peau nette
Results:	Purifies skin while balancing and removing excess sebum Purifie la peau tout en minimisant l'apparence des pores
Key Ingredients	
<ul style="list-style-type: none"> • Activated Charcoal - Charbon activé • Rosemary Extract - Extrait de romarin • Eucalyptus Extract - Extrait d'eucalyptus 	

Massage

Series

De-Stress and Relax

Éliminez le stress et relaxez vous

Dr. C. Tuna Double Effect Paprika & Chili Balsam

1

Ideal for an invigorating massage. A stronger combination of Red Chili, Ginger, Nettle, Menthol and numerous essential oils to soothe your body after a long day.

Idéal pour un massage revigorant. Une combinaison plus intense de Piment Rouge, Gingembre, Ortie, Menthol et de nombreuses huiles incontournables pour apaiser votre corps après une longue journée.

Dr. C. Tuna Double Effect Pferde Horse Chestnut Balsam

2

Ideal for a relaxing massage. Enriched with Horse Chestnut Extract, St. John's Wort, mint, menthol, and essential oils promote muscle relaxation. Arnica and rosemary extracts to help moisturize and nourish the skin.

Idéal pour un massage relaxant. Enrichi à l'Extrait de marron d'Inde, de millepertuis, de menthe, de menthol et des huiles essentielles favorisant la relaxation musculaire. Les extraits d'arnica et de romarin aident à hydrater et à nourrir la peau.



Herbal Infused Massage Gels

Gels de massage infusés aux herbes



① **Dr. C. Tuna Massage Gel**
X2 Paprika & Chili Balsam

5.1 fl. oz.	1000305
-------------	----------------

\$14.00



② **Dr. C. Tuna Massage Gel**
X2 Pferde Horse Chestnut Balsam

5.1 fl. oz.	1000304
-------------	----------------

\$14.00

Intimate Care

Series

Special Care for Every Woman

Soins intimes pour chaque femme



Dr. C. Tuna Intimate Care

Wipes

20 Pcs.

1000308

\$10.00



Dr. C. Tuna Intimate Care

Wash Gel

7.6 fl. oz.

1000307

\$20.00



Leaves skin feeling silky and smooth with Papaya Extract and Vitamin E.

Laisse la peau douce et soyeuse grâce à l'extrait de papaye et de vitamine E

DR. C. TUNA

Hair Removal Cream

100 ml / 3.4 fl.oz

Dr. C. Tuna

Hair Removal Cream

3.4 fl. oz.

1000306

\$20.00



Foot Care

Series

Treat Your Feet
Soin des pieds



\$15.00

Dr. C. Tuna Foot Care
Odour Control Deodorizing
Foot Spray
3.9 fl. oz. **1000320**



\$20.00

Dr. C. Tuna Foot Care
Hand & Foot Peeling
Sea Salt
8.5 fl. oz. **1000322**



\$15.00

Dr. C. Tuna Foot Care
Ultra-Rich Intensive
Foot Cream
1.7 fl. oz. **1000321**

Reviving Garlic, Capixyl™ & Trichogen™

Haircare Series

Stronger Fuller-Looking Hair

Des cheveux volumineux et épais

Dr. C. Tuna Reviving Shampoo

1

A gentle shampoo that helps strengthen and thicken all types of thinning hair and keeps it looking shiny and healthy with garlic, Capixyl™ and new ingredient Trichogen™.

Un shampoing doux qui permet de renforcer et d'épaissir tous types de cheveux et les garder brillants et en bonne santé avec des extraits d'ail, de Capixyl™ et un nouvel ingrédient appelé Trichogen™.

Dr. C. Tuna Reviving Hair Mask

2

A light-weight hair mask perfect for all types of thin hair enriched with garlic, Capixyl™ and Trichogen™, to provide strength and shine.

Un masque capillaire léger parfait pour tous les types de cheveux fins enrichi en extrait d'ail, Capixyl™ et Trichogen™, pour fournir force et brillance

Dr. C. Tuna Reviving Hair Oil

3

A concentrated treatment oil for the hair and scalp enriched with Sunflower Oil, Vitamin E, and Sweet Almond Oil that makes your hair feel soft and healthy instantly.

Une huile de soin concentrée pour les cheveux et le cuir chevelu enrichi en huile de tournesol, vitamine E et amande douce. Une huile qui rend vos cheveux doux et en bonne santé instantanément.



All Hair Types

Tous Types de cheveux



Color Protecting Complex: A mixture of botanical oils and extracts that helps to protect hair against UV damage and to prevent color fading caused by UV. This rich complex enhances gloss, shine and strength of hair.

Trichogen™: Enriched with Biotin and botanical extracts, this powerful active helps to improve hair strength and to stimulate hair growth. Helps to repair and to increase hair quality.

Macadamia Oil: Rich in oleic acid, Macadamia oil deeply hydrates from scalp to strands and locks in moisture. It helps to calm frizzy hair and adds shine to damaged hair.

Tamanu Oil: Loaded with nourishing Omega-9, it softens hair to have a healthy look.

Camellia Oil: A rich source of Omega-6 and Omega-9, Camellia Oil keeps hair moisturized and supple. It helps hair to retain moisture.

Trichogen™: Enriched with Biotin and botanical extracts, this powerful active helps to improve hair strength and to stimulate hair growth. Helps to repair and to increase hair quality.

Color Protecting Complex: A mixture of botanical oils and extracts that helps to protect hair against UV damage and to prevent color fading caused by UV. This rich complex enhances gloss, shine and strength of hair.

Macadamia Oil: Rich in oleic acid, Macadamia oil deeply hydrates from scalp to strands and locks in moisture. It helps to calm frizzy hair and adds shine to damaged hair.

Rosemary Oil: Supports hair growth and soothes scalp by improving circulation. This herbal oil helps hair to look stronger and shinier.

Adansonia Digitata (Baobab) Seed Oil: Helps to moisturize and soften weakened hair with its high Omega-3 and Vitamin C content. This lightweight oil nourishes your hair without weighing down, supporting a healthy shiny appearance.

1

Dr. C. Tuna Reviving Shampoo

7.6 fl. oz.

1000309

\$25.00

2

Dr. C. Tuna Reviving Hair Mask

6.7 fl. oz.

1000310

\$30.00

3

Dr. C. Tuna Reviving Hair Oil

1 fl. oz.

1000311

\$35.00

Sun

Series

Safeguard Your Skin
Protéger votre peau



Dr. C. Tuna Sun Care

Sun 6 SPF Bronzing Oil

3.9 fl. oz.

1000303

\$20.00



Dr. C. Tuna Sun Care

SPF 50 Face and Body Sun Lotion

2.5 fl. oz.

1000302

\$22.00



Dr. C. Tuna Sun Care

Aloe Soothing Gel After Sun

3.4 fl. oz.

1000301

\$25.00

Lavender Dreams Spray

Get a Good Night's Sleep with Lavender

Passez une bonne nuit grâce à la lavande

Spray this relaxing mist on your pillow or sheets just before you go to bed and enjoy the relaxing benefits of lavender while you sleep.

Vaporisez cette brume relaxante sur votre oreiller ou vos draps juste avant d'aller vous coucher et profitez des bienfaits relaxants de la lavande pendant que vous dormez.



\$20.00

Dr. C. Tuna Lavender
Dreams Spray
1.7 fl. oz. **1000319**

Mr Wipes OH ME

Mr. Wipes is a collection of high-performance household products. With no parabens, sulfates, phosphates, formaldehyde, phthalate, dyes, SLS, and chlorine.

Mr. Wipes est une collection de produits ménagers efficaces. Sans parabens, sulfates, phosphates, formaldéhyde, phtalate, colorants, SLS et chlore.



Eco-Friendly Cleaning

Un nettoyage écologique



Mr. Wipes

Homecare Series

1

Mr. Wipes Multi Purpose Cleaner

Clean up the mess!

Mr. Wipes Multi Purpose Cleaner is so powerful it can easily clean up almost any mess, and has a long-lasting fresh fragrance. It easily removes stubborn stains in everyday use areas like the kitchen, living room, bathroom, and more.

Le nettoyant multi-usages Mr. Wipes est si performant qu'il peut nettoyer facilement presque tout avec son parfum frais. Il enlève facilement les taches tenaces dans les lieux d'utilisation quotidienne comme la cuisine, le salon, la salle de bain, et plus encore.

2

Mr. Wipes Magic Sponge

Watch dirt magically disappear!

Mr. Wipes Magic Sponge cleanses hard, soft, metallic, and plastic surfaces. It erases stains and debris on all kinds of surfaces.

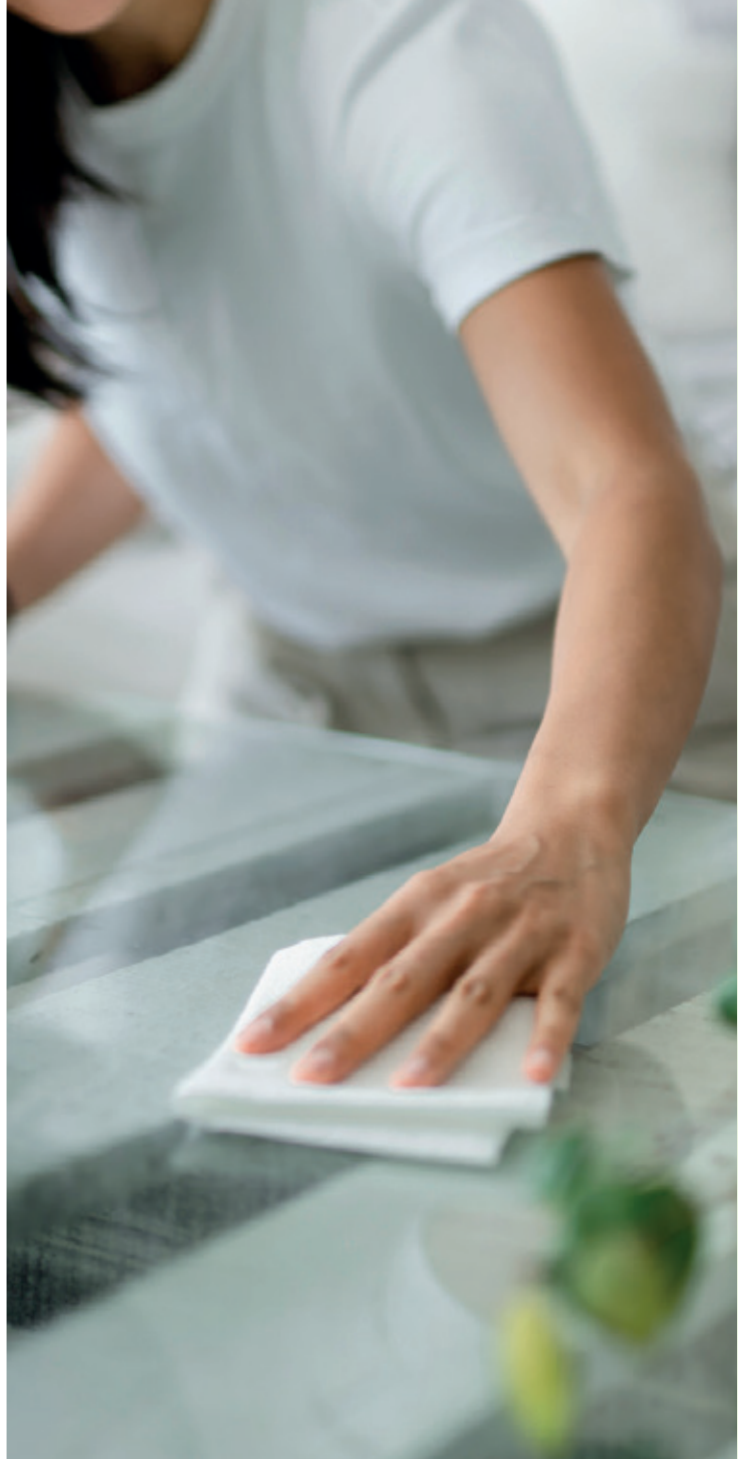
Regardez la saleté disparaître comme par magie !
M. Wipes Magic Sponge nettoie tous types de surface, effaçant taches et saletés

3

Mr. Wipes Fabric Freshener

Gives your fabrics a refreshing scent with just a few sprays. Use it on linens, towels, bedsheets and more and enjoy the long-lasting fresh fragrance.

Donnez à vos tissus un parfum rafraîchissant avec seulement quelques vaporisations. Utilisez-le sur les draps, les serviettes, les draps et profitez d'un parfum frais de longue durée.



Eco-Friendly Cleaning



1 **Mr. Wipes Bio Home**
Multi Purpose Cleaner

16.9 fl. oz.	1600016
--------------	----------------

\$12.00



2 **Mr. Wipes Home**
Magic Sponge

1 Sponge	9000116
----------	----------------

\$5.00



3 **Mr. Wipes Bio Home**
Fabric Freshener

3.9 fl. oz.	1600021
-------------	----------------

\$12.00

Mr. Wipes

Homecare Series

Mr. Wipes Fabric Softener

1

Preserves clothing color while leaving clothes feeling soft. It has a long-lasting fresh fragrance so your laundry smells fresh longer. Formulated to reduce static and wrinkles for easy ironing.

Préservez la couleur des vêtements tout en laissant les vêtements doux. Profitez d'un parfum frais de longue durée pour que votre linge sente bon plus longtemps. Formulé pour réduire l'électricité statique et les plissures pour un repassage facile.

Mr. Wipes Measuring Cup

2

Measure the perfect amount of Mr. Wipes Liquid Laundry detergent or Fabric Softener so your laundry can look its best. Mesurez la quantité parfaite de lessive liquide et d'assouplissant avec Mr. Wipes measuring cup pour un linge parfait

Mr. Wipes Liquid Laundry Detergent for Whites

3

Keeps your whites from turning gray and helps it look as bright and new as the day you bought it. This quick dissolving formula is bio-degradable and does not leave any residue.

Empêchez votre linge blanc de devenir gris et le faire paraître comme neuf grâce à cette formule à dissolution rapide, biodégradable et ne laissant aucun résidu.

Mr. Wipes Liquid Laundry Detergent for Darks & Colors

4

Helps your laundry keep its dark hues dark so your clothes look as fresh as the first day. Keeps clothing dye from bleeding onto other clothes.

Il aide votre linge à garder ses teintes sombres pour que vos vêtements aient l'air aussi neufs que le premier jour. Il empêche la teinture des vêtements de transférer sur d'autres vêtements



Eco-Friendly Cleaning
Un nettoyage écologique



1 Mr. Wipes Home
 Fabric Softener

16.9 fl. oz.	1600019
--------------	----------------

\$12.00

2 Mr. Wipes
 Measuring Cup

2.36 fl. oz.	9000248
--------------	----------------

\$3.00

3 Mr. Wipes Home
 Liquid Laundry
 Detergent for Whites

16.9 fl. oz.	1600017
--------------	----------------

\$12.00

4 Mr. Wipes Home
 Liquid Laundry
 Detergent for Dark & Colors

16.9 fl. oz.	1600018
--------------	----------------

\$12.00

Mr. Wipes

Homecare Series | Gamme de produits d'intérieur

Dishwashing Liquid

A concentrated dense foam for perfectly clean dishes every wash. Effectively cleans even the most stubborn grime from dishes and kitchenware.

Une mousse dense concentrée pour une vaisselle parfaitement propre à chaque lavage. Nettoie efficacement même les taches les plus tenaces, tout comme tous les ustensiles de cuisine



Mr. Wipes Bio Home

Dishwashing Liquid

16.9 fl. oz.

1600020





\$15.00

RECOMMENDED DOSE TABLE

TABLE DE QUANTITES RECOMMENDEES

MR. WIPES LIQUID LAUNDRY DETERGENT		 1 BOTTLE 10 LOADS 16.9 FL.OZ.
MR. WIPES FABRIC SOFTENER		

RECOMMENDED DOSE TABLE | TABLE DE RECOMMANDATION

PRODUCT NAME	DIRTY	VERY DIRTY
Mr. Wipes Liquid Laundry Detergent for Dark & Colors	 1.12 fl. oz.	 1.49 fl. oz.
Mr. Wipes Liquid Laundry Detergent for Whites	 1.12 fl. oz.	 1.49 fl. oz.

PRODUCT NAME	RECOMMENDED DOSE TABLE
Mr. Wipes Fabric Softener	Add .07 fl.oz. to final rinse cycle Ajouter 20ml au cycle de rinçage final
Mr. Wipes Multi Purpose Cleaner	Dilute 0.65 fl.oz. of detergent in 1 gallon of water Diluez 20ml de détergent dans 4 litres d'eau